



DA CINQUANT'ANNI SPRIGIONIAMO IL FASCINO DEL LEGNO

Voltan Industria Mobili nasce nel 1969 dalla passione di Luigi Voltan, che aveva appreso i segreti dell'arte lignea da abili falegnami. La sede odierna è ancora a Legnaro, nella campagna padovana, dove valori come dedizione, inventiva e "saper fare" guidano ancora le giornate.

FATICA, CUORE E TANTI TRUCIOLI

Luigi ammirava la versatilità degli attrezzi, le venature del legname appena tagliato, i mobili nei diversi stadi di lavorazione e il profumo da essi sprigionato. Apprezzava l'impegno di "sporcarsi le mani" e si sorprende quando dalle sue mani nascevano delle piccole opere d'arte, come i fregi per mobili.

ANIMA ARTIGIANALE, CAPACITA' INDUSTRIALE

Dapprima realtà artigianale, l'azienda si afferma presto come uno dei principali mobilifici del padovano.

Negli anni Settanta, alla realizzazione di ornamenti per mobili Luigi Voltan affianca un'unità produttiva per l'arredamento di roulotte e camper.

Risale al 1975 il primo modello di camera da letto, un successo che lo porta a creare nuove proposte, perfezionandosi nella lavorazione del legno di ciliegio, noce, rovere, nonché nelle radiche e nelle pergamene.

Cinque anni dopo l'azienda è una ormai realtà consolidata. Tutte le fasi di lavorazione (impiallacciatura, squadratura, bordatura, foratura, verniciatura, ecc.) vengono eseguite internamente negli stabilimenti di Legnaro, che occupano ben 5.000 metri quadri.

Negli anni '90 le redini passano gradualmente ai figli Andrea, Paolo e Marco, che oggi portano avanti l'attività con rinnovato slancio.

In questo periodo debuttano i mobili di design rivestiti di cemento ed incisi a pantografo con texture personalizzabili: di fronte al dilagare di arredi moderni e privi di carattere, l'azienda non si accontenta di banali interpretazioni, ma lancia delle soluzioni inedite caratterizzate da suggestioni materiche, precursori dello stile "industrial", oggi molto in voga.

Nel 2011 debutta la collezione "555", in cui compaiono il contenitore a forma di lettere o numeri e la poltrona "5", i prodotti iconici dell'azienda.

QUALITA' "MADE IN PADOVA"

Tutti i mobili sono progettati e realizzati a Padova con materie prime di origine italiana. La ricerca di materiali innovativi, la cura sartoriale delle lavorazioni, il minimalismo fresco e mai impersonale caratterizzano le proposte dell'azienda, al punto da esserne il tratto distintivo.

I prodotti Voltan sono distribuiti nei più prestigiosi showroom di arredamento in Italia e all'estero.

In ogni nuova creazione rivivono gli stessi valori delle origini: la bellezza di trasformare un'idea in un oggetto di design, l'inventiva e lo spirito di sacrificio. Di quel mondo il Sig. Voltan, i suoi figli e i collaboratori sono fieri eredi.

WE HAVE BEEN UNLEASHING THE CHARM OF WOOD FOR FIFTY YEARS

Voltan Industria Mobili was founded in 1969 by the passion of Luigi Voltan, who had learnt the secrets of the wood art from able carpenters. The current headquarter is still located in Legnaro, in the countryside of Padua, where values such as dedication, inventiveness and can-do-spirit still drive daily activities.

HARD WORK, PASSION AND MANY WOOD CHIPS

Luigi has always admired the tool versatility, the grains of the freshly cut timber, the furniture manufacturing process and the wood perfume. He liked to "get his hands dirty" and he was surprised when small artwork items took shape under his hands, for example furniture decorations.

HANDICRAFT SOUL, INDUSTRIAL CAPACITY

Initially, the company was a mere handicraft workshop, but it soon became one of the main furniture factories in the province of Padua.

In the '70s, in addition to furniture decorations, Luigi Voltan started producing caravan and camper furnishings.

The success of the first bedroom - produced in 1975 - led him to manufacture new products and to improve wood processing, using raw materials such as cherry wood, walnut, oak, as well as briar-root and wood parchments.

Five years later, Voltan Industria Mobili was a well-established company. Each manufacturing stage (veneering, squaring, beading, drilling, etc.) is carried out internally in the Legnaro plants, which occupy 5000 square metres.

In the '90s, Andrea, Paolo and Marco - Luigi's sons - gradually took up the reins of the company, thus showing renewed momentum.

In this period, a new product line made its debut, i.e. the contemporary furniture covered in concrete and engraved by pantograph to create various customizable textures. While the competitors chose a cold, impersonal style, Voltan Industria Mobili aspired to produce more than banal products, so it launched original solutions with attractive materic surfaces, thus anticipating the "industrial" style that is currently very much in vogue.

In 2011 the company launched the "Collezione 555": the letter or number shaped holder and the "5" armchair became Voltan iconic products.

"MADE IN PADUA" QUALITY

All the furniture is designed and manufactured in Padua with Italian raw materials. The research for innovative materials, the first quality finishing, the fresh and never impersonal minimalism emphasise the company products to the point of becoming its distinctive characteristics.

Voltan products are distributed in the most renowned shops in Italy and abroad.

The values of the humble origins are recreated in every new collection: desire of turning an idea into a design piece of furniture, inventiveness and hard work. Mr. Voltan, his sons and his employees are proud heirs of the '60s.



Il vostro stile è una dote difficile da descrivere, eppure immediatamente percepibile. Lo stile "notte" nasce da un universo di particolari, abbinamenti, emozioni e soluzioni che rendono la zona notte più funzionale, accogliente e affascinante. Una proposta completa ed in costante evoluzione. Con "notte" il vostro spazio è l'atelier nel quale prende forma un modo di essere, oltre che di arredare.

Quando pensiamo alla camera pensiamo anche all'ambiente in cui verrà inserito, curandolo nei minimi dettagli affinché si integri perfettamente con il tuo mondo.

Solo così è possibile creare qualcosa di unico in armonia con lo spazio e con il tempo.

Le creazioni Voltan sono molto più di un armonico insieme di mobili ben progettati: esse rispondono alle attese di chi non si accontenta di guardare un bel letto, ma desidera poter aspirare a soluzioni che, per la loro qualità eccellenti ed il loro design impeccabile, sembrano davvero irraggiungibili.

Soluzioni fatte per chi vuole poter contare su un bene duraturo e per chi cerca una personale idea di bellezza, che sia al contempo distante da tutte le altre e a portata di mano.

Your style is a hard to describe, yet immediately recognizable talent. The "night" style comes from a universe of details, matches, emotions and solutions which make bedrooms more functional, comfortable and fascinating.

A complete and constantly evolving collection. Thanks to "night", your home is like an atelier where emerge a new way of being and a new home environment.

When we design furniture, we also imagine the space where it will be placed, with great care to the smallest details to ensure it perfectly fits into your world.

This is the only way to create something unique, in harmony with space and time.

Voltan products are much more than a collection of well-designed furniture: they meet the expectations of those who are not satisfied with just looking at a lovely bedroom, but aspires to exclusive solutions.

Built for those in search of a lasting investment and a personal idea of beauty that is unique on the market.





pag. 012



pag. 045



pag. 087



pag. 122



pag. 020



pag. 051



pag. 091



pag. 126



pag. 022



pag. 053



pag. 096



pag. 134



pag. 026



pag. 054



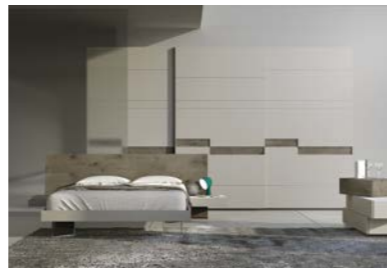
pag. 099



pag. 137



pag. 028



pag. 060



pag. 100



pag. 140



pag. 037



pag. 065



pag. 102



pag. 142



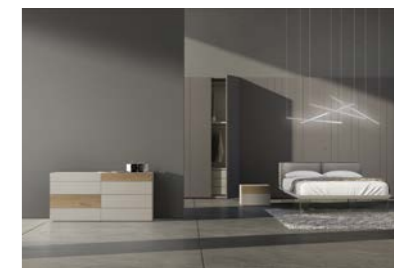
pag. 039



pag. 070



pag. 111



pag. 145



pag. 041



pag. 076



pag. 117



pag. 147



NO-VO

pag. 11-15, 16-17, 19, 21, 23



ELITE

pag. 25, 26-27, 32-33, 35, 37, 39



MY LOVE

pag. 43, 44, 46-47, 49, 50-51, 54-55, 56, 60-61, 62-63, 65, 67



SPACE

pag. 69, 70-71, 73, 74-75, 76-77, 78, 82-83, 87, 88-89, 91



PRESTIGE

pag. 95, 96, 98-99, 102, 105, 106-108, 111-112



EIKON

pag. 115, 117, 121, 124, 126, 128-129



OPLA'

pag. 133-135, 138, 140, 144-145, 146-147



ELITE

pag. 12, 16, 18, 25, 26-27, 30, 32-33, 35, 36-37, 38-39, 97, 98-99, 115, 116-117, 131, 140-141, 155-157



MY LOVE

pag. 52, 54-55, 60-61, 62-63, 64, 67, 70-72, 84, 86-87, 88, 144-145, 162-163



SPACE

pag. 55, 78, 147-149, 164



PRESTIGE

pag. 95, 100-103, 105-106, 108-109, 160-161



EIKON

pag. 39-40, 112-113, 120-121, 124, 126-129, 158-159



555

pag. 22, 46-47, 50-51, 57, 77, 79, 80-81, 92, 151-153



STILL

pag. 134-135, 137-138

COMO'/COMODINI

ARMADI



ELITE

pag. 19-21, 28-29, 34, 36, 66, 84-85, 99, 118-119, 125



MY LOVE

pag. 45, 60-61, 110-112, 136, 153



PRESTIGE

pag. 41, 48-49, 103-105



EIKON

pag. 122, 130-131



LOFT

pag. 11-15, 68, 126-127, 142-143



CHARM

pag. 22-23, 80-81, 92-93, 144-145, 153



OPLA'

pag. 53, 58-59, 64-65, 88-89, 90-91, 140-141



ROYAL

pag. 87

COLLEZIONE
NO_VO

Il tratto distintivo del letto No-Vo è il connubio tra la testiera curva e il giroletto con gli angoli arrotondati. Realizzata in legno dogato e microinciso, la testiera si estende ai lati e sostituisce in tal modo i comodini. Le sue venature esaltano il calore della quercia, mentre i piedi in vetro trasparente infondono un senso di leggerezza. Il bordo e il retro della testiera sono disponibili in vari colori, così come quelli del giroletto. No-Vo è dotato di rete incorporata e, con i suoi angoli smussati, richiama il design dei nuovi comò sospesi Elite.

The distinctive feature of No-Vo bedroom is the perfect combination of the curved headboards and bed frames with rounded edges.

Made of slatted and micro-engraved wood, the headboard expands to the sides of the bed, thus replacing the bedside tables. Its grain enhances the warmth look and feel of the oak, while the bed legs made of transparent glass convey a sense of lightness. The edge and the back side of the headboard are available in many colours, as well as those of the headframe.

No-Vo comes with a built-in sprung bed base. Its rounded edges recall the design of the new Elite chest of drawers.



Texture e microdisegni creati dalla natura che vestono il mobile di sensazioni. Tutto questo è la quercia. Forme leggere ed eleganti che si adattano perfettamente ad ogni spazio e ad ogni situazione. Grandissima attenzione per i più piccoli dettagli. Questa è la sartorialità dell'arredo notte per comporre soluzioni sempre diverse con uno stile impeccabile ed inimitabile.

Textures and microdesigns created by nature convey tactile and visual sensations. That's the beauty of oak. The light and elegant shapes are well suited to every home environment and situation. Utmost attention to the smallest details. This is the craftsmanship of the bedroom furniture, which is ideal to design always new solutions with a distinctive and unique style.

Inclinazioni d'autore: la forma a traliccio scarica parte del peso sulle spalle della struttura. Questa libreria free-standing è ideale per delimitare gli spazi senza interrompere la visuale, infatti è possibile riempire in parte o in tutto i ripiani per creare un effetto "vedo-non-vedo" tra un ambiente e l'altro.

La libreria presenta una struttura in cemento con frontale in quercia.

A shelving system with a creative flair: the lattice structure distributes part of the weight to the side panels. This free-standing bookshelf is ideal to delimit space without blocking the view, in fact it is possible to partially or totally fill up the shelves in order to create a "see-through effect" between one part of the room and another.

The bookshelf is made of a concrete structure with an oak front side.



33,0 | Letto No-Vo quercia tinta cenere e particolari laccato opaco blu giungla con piedi in vetro.
19,0 | Comò Elite composto da cassetti in appoggio grigio chiaro e quercia tinta cenere (60, 90, 120).

33,0 | No-Vo bed, ash-coloured oak, "blu giungla" matt lacquered details with glass legs.
19,0 | Elite chest of drawer made up of three units, placed one on top of the other: the upper drawer is ash-coloured oak, the lower drawers are "grigio chiaro" (light grey) (60, 90, 120).



Dall'incontro tra modernità ed eleganza nasce Elite: la collezione di gruppi notte accomunati dal savoir-faire artigianale e dalle ampie possibilità di personalizzazione.

Elite rappresenta un nuovo modo di interpretare la zona notte, in cui linee dritte e curve dialogano tra loro, in un gioco di sottili rimandi sulle note del grigio e della quercia, tenui ed avvolgenti come un maglione di cashmere.

Modernity and elegance come together, creating Elite, a collection of bedroom furniture which combines craftsmanship know-how with wide customisation possibilities.

Elite is a new way of interpreting bedrooms, where curved and straight lines blend harmoniously, creating subtle references with grey and oak colour, soft and cosy like a cashmere sweater.



Una vocazione altamente tecnologica che, però, affida al lavoro dell'uomo gli snodi progettuali e produttivi fondamentali.

Una produzione tutta italiana nel gusto e nello stile di vita, qualcosa di unico e assolutamente non riproducibile altrove, ma che dialoga con le diverse tendenze internazionali del design contemporaneo. Quelle più avanzate, capaci di innovare il linguaggio del design.

A high-tech focus, but assigned to the working man's plain design and production key. An all Italian production in taste and lifestyle in something unique and absolutely not reproducible elsewhere but dialogues with the different trends international contemporary design. More than 'advanced able to innovate the language of design.



29,4 | Letto No-Vo quercia con particolari laccato opaco beige ardenne e piedi in metallo verniciato.

25,5 | Comò Elite composto da cassetti sospesi beige ardenne (l. 60 e 150) e quercia (l. 90).

3,8 | Specchiera Nido diametro cm 85.

29,4 | No-Vo bed, oak with "beige Ardenne" matt lacquered details and varnished metal legs

25,5 | Elite chest of drawer made up of ash-coloured oak and "beige Ardenne" wall-mounted drawers.

3,8 | Specchiera Nido large mirror, diameter 85 cm.



Riflessi di eleganza: l'armadio con vetri è ideale per risaltare la percezione di una stanza e raddoppiare la presenza di luce naturale. Inoltre la superficie riflettente restituisce la visione degli arredi già presenti nell'ambiente.

Elegant reflections: the wardrobe with glass surfaces is perfect to make a room look bigger and brighter. Furthermore, the mirror reflects the beauty of the décor.



I nostri armadi si possono personalizzare con una vasta gamma di accessori interni, dagli appendiabiti personalizzati, ai portapantaloni alle cassettiere dai vari formati ai servetti alle luci a led, per soddisfare al meglio le più svariate esigenze.

Our wardrobes are customisable with a wide range of internal accessories in order to meet the most varied needs, such as personalised hangers, trouser racks, LED lights, wardrobe lifts and chest of drawers of various size.



29,4 | Letto No-No quercia con particolari laccato opaco giallo polenta e piedi in metallo verniciato.

81,0 | Armadio Elite I. 362,5 - 2 ante laccato opaco grigio alpaca con inserti quercia, vetri laccato opaco grigio alpaca.

29,4 | No-Vo bed oak with "giallo polenta" matt lacquered details and varnished metal legs.

81,0 | Elite wardrobe (length 362,5 cm), "grigio alpaca" matt lacquered 2 doors with oak inserts, matt lacquered "grigio alpaca" glass.

29,4 | Letto No-Vo quercia naturale con particolari laccato opaco grigio alpaca e piedi in metallo verniciato.

33,0 | Comò 555 l. cm 155,5 frontali incisione 28 laccato opaco grigio alpaca, scocca in quercia.

29,4 | No-Vo bed, natural oak with "grigio alpaca" matt lacquered details and varnished metal legs

33,0 | "555" chest of drawer (length 155,5 cm), front side with No. 28 engraving, structure made of matt lacquered "grigio alpaca" glass. The recessed handle is made of natural oak.



C O L L E Z I O N E

ELITE

Moderno ed elegante, il letto Elite si caratterizza per gli angoli stondati della testiera e del giroletto, che richiamano quelli degli specchi, dei comò e dei comodini.

Al bianco si abbinano le nuance della terra, come quelle del tabacco o del cenere, con le loro venature disegnate dalla natura: tonalità garbate, ideali per gli accostamenti tono su tono o per chi cerca una zona notte moderna senza rinunciare alla raffinatezza del legno.

Con Elite l'eleganza riscopre la bellezza della sobrietà.

Modern and elegant, the Elite bedroom is characterized by the rounded edges of the bedhead and of the bed frame, which recall those of the mirrors, the bedside tables and the chest of drawers.

In addition to white, the bedroom comes in other colours, such as Earth tones like tobacco brown and ash grey, with their grain created by nature: sober shades, ideal for tone on tone matches or for those who look for a modern bedroom with the charm of wood.

With Elite, elegance rediscovers the beauty of simplicity.





25,0 | Comò Elite composto da cassetti in appoggio quercia tabacco l. 90, laccato opaco verde prussia top tabacco l. 120 e grigio chiaro top tabacco l. 150.

4,2 | Specchiera Elite.

11,0 | Comodino Elite composto da cassetti in appoggio laccato opaco verde prussia top tabacco l. 60 e grigio chiaro top tabacco l. 90.

26,0 | Letto Elite quercia tabacco con piedi in legno.

25,0 | Elite chest of drawer made up of three units, placed one on top of the other: the upper drawer is made of ash-coloured oak, the middle drawer is made of "verde Prussia" matt lacquered and the lower is made of "grigio chiaro" (light grey) matt lacquered.

4,2 | Elite large mirror.

11,0 | Elite bedside table made up of two units, placed one on top of the other: the upper drawer is made of "verde Prussia" matt lacquered, the lower is "grigio chiaro" (light grey) matt lacquered.

26,0 | Elite bed made of ash-coloured oak with wooden legs.

Elite eccelle per versatilità e originalità.

La concezione non convenzionale secondo cui sono distribuiti pieni e vuoti traduce la funzionalità in un linguaggio formale ed evoluto. Le opportunità di personalizzazione si ampliano grazie alla disponibilità di elementi monofacciali e bifacciali con misure differenziate.

"Elite" excels in versatility and originality. A non-conventional concept where free space and concentrated volumes alternate, translating functionality into a formal and evolving expression. There are wide customisation opportunities thanks to the availability of one-sided and two-sided parts in various sizes.





81,0 | Armadio Elite I. 362,5 - 2 ante laccato opaco grigio chiaro con inserti in quercia tabacco, vetri laccati verde prussia e sahara beige.

81,0 | Elite wardrobe (length 362,5 cm), "grigio chiaro" (light grey) matt lacquered 2 doors with tobacco-coloured inserts, "verde Prussia" lacquered and "beige Sahara" glass.



7,0 | Cassetto Elite I. 90 sospeso laccato opaco grigio alpaca top tabacco.

9,0 | Cassetto Elite I. 120 sospeso laccato opaco grigio alpaca top tabacco.

11,0 | Cassetto Elite I. 150 a terra laccato opaco grigio alpaca top tabacco.

7,0 | Elite wall-mounted drawer (length 90 cm), oak structure, "grigio alpaca" matt lacquered front side.

9,0 | Elite wall-mounted drawer (length 120 cm), oak structure, "grigio alpaca" matt lacquered front side.

11,0 | Elite floor drawer (length 150 cm), oak structure, "grigio alpaca" matt lacquered front side.

Chic, versatile e riposante: il grigio è un classico intramontabile. Una volta relegato agli uffici, è diventato il protagonista dell'interior design: risalta le tinte tenui, attenua quelle accese ed è un'ottima alternativa all'imperante total white. Questo colore deriva dalla mescolanza tra il bianco e il nero: dall'armonia tra gli opposti scaturisce un'atmosfera che invita al relax, per un arredo luminoso di giorno e romantico alla sera.

Chic, versatile and relaxing: grey is a timeless classic. Once used only to furnish offices, it has become widely used for contemporary interiors and furniture: it sets off soft colours, it tones down bright ones and it is a perfect alternative to the omnipresent total white. Grey is the mixture of black and white: the opposites create harmony and relax, for a lively atmosphere during the day and romantic at night.



- 34,6 | Letto Elite quercia con piedi in vetro e kit luci a led.
- 25,0 | Comò Elite composto da: cassetto l.90 quercia e l.120 laccato opaco grigio alpaca top quercia e piedi in vetro.
- 11,0 | Comodino Elite composto da cassetto l.60 quercia e l. 90 laccato opaco grigio alpaca top quercia.

- 34,6 | Elite bed made of oak with glass legs and LED light kit.
- 25,0 | Elite chest of drawer made up of drawers with oak structure. Their front sides are tobacco-coloured and "grigio alpaca" matt lacquered.
- 11,0 | Elite bedside table made up of drawers with oak structure. Their front sides are oak and "grigio alpaca" matt lacquered.

Volumi arrotondati e cromie assolute, ingentilite da decori e finiture di pregio: i settimini Elite si rifanno al principio "La forma segue la funzione" enunciato dall'architetto Louis H. Sullivan. È possibile ruotare orizzontalmente i cassettoni o montarli a parete per creare delle mensole, dei comodini sospesi oppure una composizione ibrida in cui uno o più elementi a muro sovrastano quelli impilati. La struttura in legno dei settimini è rivestita in laccato liscio o poro aperto, quercia. È possibile personalizzare Elite con i tanti colori del campionario, con quelli ancora più vasti della scala RAL.

Rounded volumes and strong colours, softened by decorations and refined finishes: Élite high chest of drawers are inspired by the principle "Form follows function" principle stated by architect Louis H. Sullivan. You can rotate the drawers horizontally or mount them on a wall in order to turn them into shelves, wall-mounted drawers or a composition in which one or more wall drawer(s) are higher than the stackable ones. The wood structure of the high chest of drawers is covered by oak, smooth or open pore lacquered finishes. You can customise Élite choosing between the several colours of the catalogue or the many more of the RAL chart.





61,1 | Armadio Elite I. 302,5 - 2 ante laccato opaco grigio alpaca con inserti in quercia, vetri laccati grigio alpaca.

29,6 | Letto Elite quercia con piedi in vetro.

10,0 | Comodino Elite con cassetti I. 60 laccato opaco grigio alpaca top quercia.

61,1 | Elite wardrobe (length 302,5 cm), "grigio alpaca" matt lacquered 2 doors with oak inserts, "grigio alpaca" lacquered glass.

29,6 | Elite bed made of oak with glass legs.

10,0 | Elite bedside table made up of two stackable drawers with rounded edges (length 60 cm), oak structure and matt lacquered "grigio alpaca".

Riflessi di eleganza: l'armadio con specchi è ideale per risaltare la percezione di una stanza e raddoppiare la presenza di luce naturale. Inoltre la superficie riflettente restituisce la visione degli arredi già presenti nell'ambiente.

Elegant reflections: the mirror wardrobe is perfect to make a room look bigger and brighter. Furthermore, the mirror reflects the beauty of the décor.



81,0 | Armadio Elite l. 362,5 - 2 ante scorrevoli laccato opaco grigio alpaca con inserti in quercia cenere, vetri laccati fango e specchi fume'.

19,5 | Cassetti Elite sospesi l. 90 quercia cenere e l. 150 laccato opaco fango top cenere.

3,8 | Specchiera Nido diametro cm 85.

81,0 | Elite wardrobe (length 362,5 cm), "grigio alpaca" matt lacquered 2 sliding doors with ash-coloured oak inserts, "grigio alpaca" lacquered glass and smoked mirrors.

19,5 | Elite wall-mounted drawers, ash-coloured oak structure. Their front sides are "grigio alpaca" matt lacquered (length 60 cm), "fango" (150 cm) and ash-coloured oak (90 cm).

3,8 | Nido mirror diameter 85 cm.



26,0 | Letto Elite quercia cenere con piedi in legno.

7,5 | Comodini Elite con cassetti fissi l. 60 laccati opachi grigio alpaca top quercia cenere.

26,0 | Elite bed made of ash-coloured oak with wooden legs.

7,5 | Elite bedside tables with floor drawers (length 60 cm), ash-coloured oak structure and "grigio alpaca" matt lacquered front sides.



28,0 | Settimanale Elite l. 60 laccato opaco bianco con piedi in vetro.
28,0 | Elite chest of drawer l. 60 matt white lacquer with glass feet.

Con pochi elementi d'arredo, libero da ogni estro decorativo, il "total white" non è sinonimo di freddezza, ma di ordine, spazio e luminosità.

With few pieces of furniture and free from any decorative embellishments, the total white is not impersonal, but it evokes a sense of order, space and brightness.



34,6 | Letto Elite laccato opaco bianco con piedi in vetro e kit led.
9,0 | Cassetti Elite sospesi l. 120 laccato opaco bianco.
12,0 | Comodino Eikon laccato opaco bianco.

34,6 | White matt lacquered Elite bed with glass feet and led kit.
9,0 | White matt lacquered Élite wall-mounted drawers, l. 120.
12,0 | Eikon white matt lacquered bedside table.

La purezza del bianco esalta la morbidezza delle forme, per una camera all'insegna della leggerezza e della luminosità.
The purity of white enhances the curved lines and gives a light and bright touch to the bedroom.



Geometrie: l'uniformità del laccato bianco è scandita dal ritmo delle linee rette, per uno stile che seduce al di là delle mode.

Geometries: the straight lines produce a rhythm by implying movement to the even white matt lacquered surface, for a charming style that goes beyond fashion.



66,3 | Armadio Prestige cm 362,5 - 3 ante scorrevoli laccato opaco bianco.

66,3 | Prestige wardrobe (362,5 cm), white matt lacquered 2 sliding doors.

COLLEZIONE
MY LOVE

Grazie al suo design leggero ed equilibrato, il letto My Love rilassa al primo sguardo e conferisce armonia alla zona notte. Di particolare pregio è la versione con i comodini integrati nel giroletto. Una proposta nel segno della modernità, in grado di soddisfare le mutevoli esigenze dell'abitare contemporaneo.

Thanks to its light and harmonious design, the My Love bed relaxes you at first sight and it gives a peaceful atmosphere to any bedroom. My Love comes with an interesting version characterized by the bedside tables built-in in the headframe. Inspired by modern style, this bed meets the ever-changing requirements of contemporary homes.



Texture e microdisegni creati dalla natura che vestono il mobile di sensazioni. Tutto questo è la quercia. Forme leggere ed eleganti che si adattano perfettamente ad ogni spazio e ad ogni situazione. Grandissima attenzione per i più piccoli dettagli. Questa è la sartorialità dell'arredo notte per comporre soluzioni sempre diverse con uno stile impeccabile ed inimitabile.

Textures and microdesigns created by nature convey tactile and visual sensations. That's the beauty of oak. The light and elegant shapes are well suited to every home environment and situation. Utmost attention to the smallest details. This is the craftsmanship of the bedroom furniture, which is ideal to design always new solutions with a distinctive and unique style.

Con pochi elementi di arredo, libero da qualsiasi estro decorativo, il total white non è sinonimo di freddezza, bensì di rifiuto degli eccessi e di ricerca di armonia.

With few pieces of furniture and free from any decorative embellishments, the total white is not impersonal, but it evokes a sense of order, space and brightness.



56,1 | Armadio My Love 2 ante scorrevoli l. cm 302,5, laccato opaco bianco, inserto incisione 29.

56,1 | My Love wardrobe, 2 sliding doors (length 302,5 cm), white matt lacquered, insert with No. 29 engraving.



Texture e microdisegni creati dalla natura che vestono il mobile di sensazioni. Tutto questo e' la collezione 555. Forme leggere ed eleganti che si adattano perfettamente ad ogni spazio ed ad ogni situazione. Grandissima attenzione per i piu' piccoli dettagli. Questa e' la sartorialita' dell'arredo 555 per comporre per soluzioni sempre diverse con uno stile impeccabile ed inimitabile.

Textures and microdesigns created by nature convey tactile and visual sensations: these are the key features of the "555" collection. Light and elegant shapes make "555" well suited to every home environment. Utmost attention to the smallest details. This is the craftsmanship that distinguishes the collection, ideal to offer always new solutions to the most demanding customer with a distinctive and unique style.



Particolarità di questo modello è il contrasto tra il giroletto squadrato e la testiera curva in legno laccato con incisione 34. Interessanti sono anche i piedini trasparenti e illuminati a LED che sembrano far "galleggiare" il letto.

The distinctive feature of this furniture item is the contrast between the squared bed frame and the curved wooden bedhead with No. 34 engraving. The bed seems to "float" in the air thanks to the transparent legs, equipped with a LED lighting kit



43,8 | Letto My Love laccato opaco blu acciaio incisione 34, giroletto quadro con piedi in vetro, cassetti sospesi dx-sx laccati opaco blu acciaio.
25,5 | Comò 555 l. cm 126 frontali incisione 34, scocca in vetro laccato opaco blu acciaio.

43,8 | My Love bed, "blu acciaio" matt lacquered No. 34 engraving, squared bed frame with glass legs. The right and left built-in drawers are "blu acciaio" matt lacquered.
25,5 | "555" chest of drawer (length 126 cm), front side with No. 34 engraving, structure made of "blu acciaio" matt lacquered glass.

Il vostro stile è una dote difficile da descrivere, eppure immediatamente percepibile. Lo stile "notte" nasce da un universo di particolari, abbinamenti, emozioni e soluzioni che rendono la zona notte più funzionale, accogliente e affascinante. Una proposta completa ed in costante evoluzione. Con "notte" il vostro spazio è l'atelier nel quale prende forma un modo di essere, oltre che di arredare.

Quando pensiamo alla camera pensiamo anche all'ambiente in cui verrà inserito, curandolo nei minimi dettagli affinché si integri perfettamente con il tuo mondo.

Solo così è possibile creare qualcosa di unico in armonia con lo spazio e con il tempo.

Le creazioni Voltan sono molto più di un armonico insieme di mobili ben progettati: esse rispondono alle attese di chi non si accontenta di guardare un bel letto, ma desidera poter aspirare a soluzioni che, per la loro qualità eccellenti ed il loro design impeccabile, sembrano davvero irraggiungibili.

Soluzioni fatte per chi vuole poter contare su un bene duraturo e per chi cerca una personale idea di bellezza, che sia al contempo distante da tutte le altre e a portata di mano.

Your style is a hard to describe, yet immediately recognizable talent.

The "night" style comes from a universe of details, matches, emotions and solutions which make bedrooms more functional, comfortable and fascinating. A complete and constantly evolving collection. Thanks to "night", your home is like an atelier where emerge a new way of being and a new home environment.

When we design furniture, we also imagine the space where it will be placed, with great care to the smallest details to ensure it perfectly fits into your world. This is the only way to create something unique, in harmony with space and time.

Voltan products are much more than a collection of well-designed furniture: they meet the expectations of those who are not satisfied with just looking at a lovely bedroom, but aspires to exclusive solutions.

Built for those in search of a lasting investment and a personal idea of beauty that is unique on the market.



43,8 | Letto My Love laccato opaco blu acciaio incisione 34, giroletto quadro con piedi in vetro, cassetti sospesi dx-sx laccati opaco blu acciaio.

66,3 | Armadio Prestige cm 362,5 - 3 ante scorrevoli laccato opaco grigio alpaca.

43,8 | My Love bed, "blu acciaio" matt lacquered No. 34 engraving, squared bed frame with glass legs. The right and left built-in drawers are "blu acciaio" matt lacquered.

66,3 | Prestige wardrobe (362,5 cm), "grigio alpaca" matt lacquered 3 sliding doors.



L'incisione 23 del comò e della testiera cambia colore a seconda dell'incidenza della luce e dell'angolo di visione, creando effetti ottici di notevole suggestione.

The No. 23 engraving of the bedhead and of the chest of drawers changes its colour depending on the viewing angle and on the light incidence condition, thus creating stunning optical effects.



Le texture materiche, abbinata alla sobrietà del grigio, ricreano l'atmosfera delle architetture industriali di un tempo, conferendo all'ambiente un taglio "grunge" e deciso.

Le sottili differenze tra un mobile e l'altro rappresentano i segni tangibili della lavorazione a mano, tanto da diventare la "firma" dell'artigiano.

The tactile textures of oak, combined with the sobriety of grey, recreate the atmosphere of the old factories and warehouses, thus giving your home a grunge and bold look.

The imperceptible differences between one furniture item and another testify the craftsmanship to the point of becoming almost the "signature" of the carpenter.



40,8 | Letto My Love laccato opaco grigio alpaca incisione 23, giroletto quadro con piedi in vetro, 1 cassetto sospeso laccato opaco grigio alpaca.
25,5 | Comò 555 l. cm 126 frontali incisione 23, scocca in vetro laccato opaco grigio alpaca.

40,8 | My Love bed, "grigio alpaca" matt lacquered No. 23 engraving, squared bed frame with glass legs. The right and left built-in drawers are "grigio alpaca" matt lacquered.
25,5 | "555" chest of drawer (length 126 cm), front side with No. 23 engraving, the structure is made of "blu acciaio" matt lacquered glass



56,2 | Armadio Oplà I. cm 302,5 laccato opaco bianco con incisione 23 su due fasce l. cm 30.

23,2 | Settimanale My Love laccato opaco bianco con 2 cassetti frontale incisione 23 e 3 cassetti frontale liscio, piedi metallo.

56,2 | Oplà wardrobe (length 302,5 cm), white matt lacquered with No. 23 engraving on two bands (length 30 cm).

23,2 | My Love chest of drawer, white matt lacquered, 2 drawers with No. 23 engraving and 3 drawers with smooth front side.

Volumi squadrati e cromie assolute, ingentilite da decori e finiture di pregio: i settimanali My Love si rifanno al principio "La forma segue la funzione" enunciato dall'architetto Louis H. Sullivan.

È possibile ruotare orizzontalmente i cassettoni o montarli a parete per creare delle mensole, dei comodini sospesi oppure una composizione ibrida in cui uno o più elementi a muro sovrastano quelli impilati.

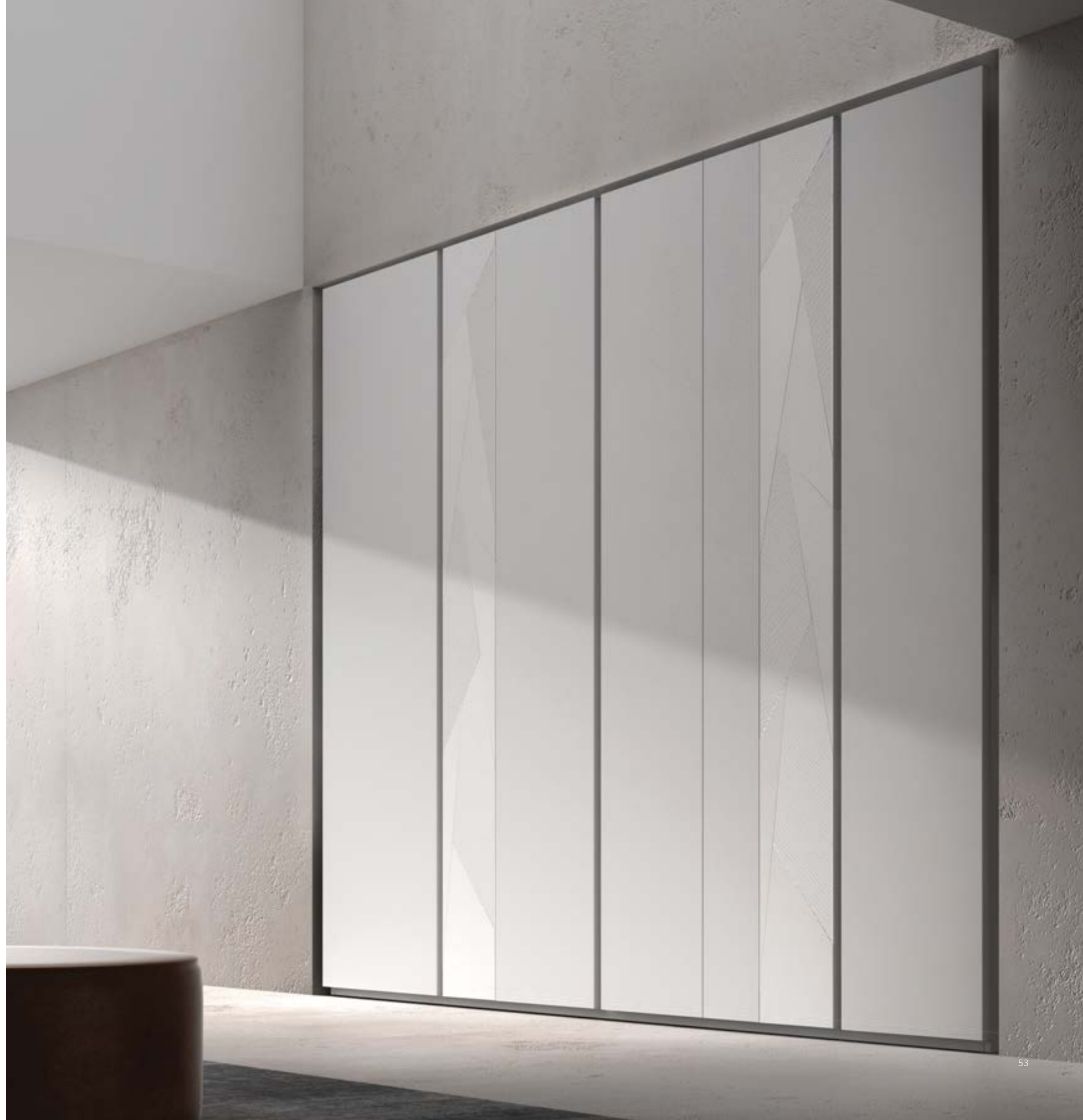
La struttura in legno dei settimanali è rivestita in laccato liscio o poro aperto, cemento, quercia o è disponibile nelle combinazioni 30 e 31 di questi materiali. È possibile personalizzare My Love con i tanti colori del campionario, con quelli ancora più vasti della scala RAL e con le incisioni realizzate tramite un pantografo in acciaio con punta di diamante.

Squared volumes and strong colours, softened by decorations and refined finishes: My Love high chest of drawers are inspired by the principle "Form follows function" principle stated by architect Louis H. Sullivan.

You can rotate the drawers horizontally or mount them on a wall in order to turn them into shelves, wall-mounted drawers or a composition in which one or more wall drawer(s) are higher than the stackable ones.

The wood structure of the high chest of drawers is covered by oak, concrete, smooth or open pore lacquered finishes or in the No. 30 and 31 combinations of these materials.

You can customise My Love choosing between the several colours of the catalogue or the many more of the RAL chart. You can also choose the engravings made using a steel pantograph with diamond tip.





35,0 | Letto My Love laccato opaco bianco incisione 21, con giroletto Fly, piedi in metallo.

6,5 | Comodino Space sagomato h. 53 laccato opaco bianco.

7,0 | Comodino Space sagomato h. 65 laccato opaco bianco.

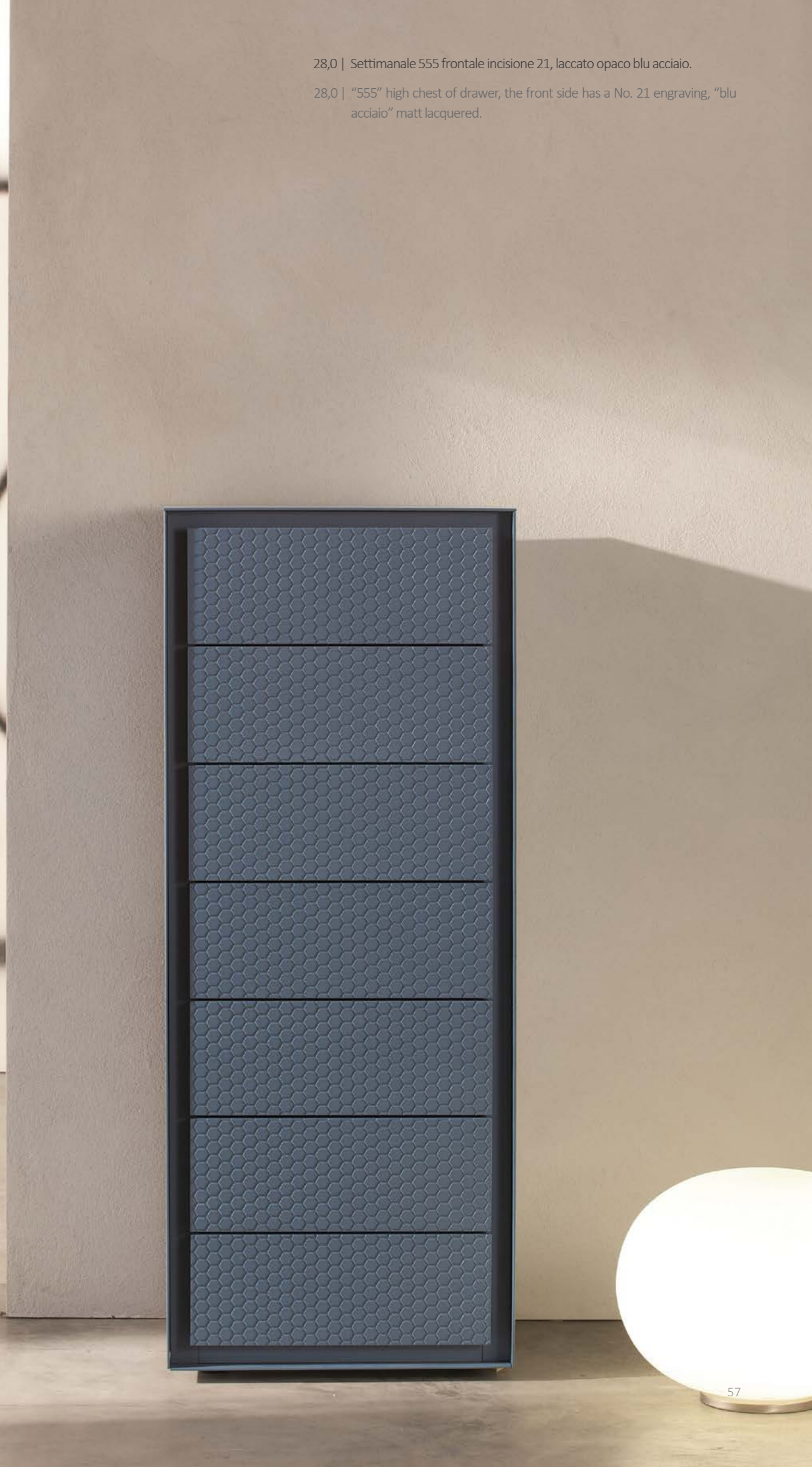
22,8 | Settimanale My Love con 2 cassetti frontale incisione 21 e 3 cassetti laccato opaco bianco, piedi metallo.

35,0 | My Love bed, white matt lacquered, No. 21 engraving, Fly bed frame, metal legs

6,5 | Space bedside table, C-shaped, 53 cm high, white matt lacquered

7,0 | Space bedside table, C-shaped, 65 cm high, white matt lacquered

22,8 | My Love chest of drawer. It has 2 drawers with the No. 21 engraving in the front side, 3 white matt lacquered drawers and metal legs.



28,0 | Settimanale 555 frontale incisione 21, laccato opaco blu acciaio.

28,0 | "555" high chest of drawer, the front side has a No. 21 engraving, "blu acciaio" matt lacquered.



76,3 | Armadio Oplà battente cm 422,5 laccato opaco bianco con incisione 21 su due fasce l. 30 e una fascia l. 15.

76,3 | Oplà hinged wardrobe doors (422,5 cm), white matt lacquered. It has two bands 30 cm wide and one band 15 cm wide, both with No.21 engraving

Con pochi elementi di arredo, libero da qualsiasi estro decorativo, il total white non è sinonimo di freddezza, bensì di rifiuto degli eccessi e di ricerca di armonia.

With few pieces of furniture and free from any decorative embellishments, the total white is not impersonal, but it evokes a sense of order, space and brightness.



17,0 | Comò My Love composto da cassetti in appoggio laccato opaco beige ardenne l.60 e l.120, l.90 quercia cenere e frontale bassorilievo 30 parziale con cemento beige ardenne.

17,0 | My Love chest of drawer made up of three units: the upper and the lower have a "beige ardenne" matt lacquered front side, the middle unit is ash-coloured oak and it has a front side with No. 30 partial concrete engraving.



38,3 | Letto My Love testiera quercia cenere, piedi in vetro, con bassorilievo 30 cemento beige ardenne, giroletto e comodini sospesi laccato opaco beige ardenne.

38,3 | My Love bed, ash-coloured oak bedhead with No.30 "beige ardenne" (light grey) engraving, glass legs, "beige ardenne" bed frame and built-in drawers.



75,3 | Armadio My Love cm 362,5 - 3 ante scorrevoli laccato opaco beige ardenne con inserto maniglia quercia tinta cenere.

30,3 | Letto My Love laccato opaco beige ardenne con testiera quercia cenere, piedi trasparenti.

19,0 | Comò My Love composto da cassetti in appoggio laccato opaco beige ardenne l.120, l.90 quercia cenere.

75,3 | My Love sliding wardrobe doors (362,5 cm), "beige Ardenne" matt lacquered 3 sliding doors. The handle is carved inside the door panel and it has a tobacco-coloured oak insert.

30,3 | "beige ardenne" matt lacquered My Love bed with ash-coloured oak bedhead, transparent legs.

19,0 | My Love chest of drawer with 3 drawers: 1 is ash-coloured oak and 2 have a "beige ardenne" matt lacquered front side.

Le geometrie naturali dei contenitori abbinata a diversi colori di tendenza, la scelta fra finiture laccate opache, quercia, finiture esclusive dei bassorilievi e incisioni, la possibilità di utilizzare l'intera gamma delle tonalità' ral, con My Love il colore diventa un elemento fondamentale, per disegnare, sempre nuovi scenari di vita con calore, freschezza, libertà'.

The natural geometries of the holders, combined with different trendy colours, the choice among matt lacquered finishes, oak, exclusive low reliefs and engraving finishes, the possibility of using the entire RAL colour chart, thanks to My Love colour becomes the essential element to design always new spaces with a warm, lively and free touch.



50,2 | Letto My Love testiera bicolore laccato opaco sahara beige incisione 28 beige ardenne, giroletto beige ardenne, piedi in vetro e kit luci.

8,9 | Comodino My Love bicolore laccato opaco beige ardenne, 1° cassetto laccato opaco sahara beige con incisione 28 beige ardenne.

29,1 | Comò My Love bicolore laccato opaco beige ardenne, 2 cassetti laccato opaco sahara beige con incisione 28 beige ardenne.

50,2 | My Love bed, Sahara beige "matt lacquered" bedhead with No. 28 engraving, "beige ardenne" bed frame, transparent legs with lighting kit.

8,9 | "Beige ardenne" My Love bedside tables, "Sahara beige" matt lacquered drawer with No. 28 engraving.

29,1 | "Beige ardenne" matt lacquered My Love chest of drawers, "Sahara beige" matt lacquered 2 drawers with No. 28 engraving.



22,0 | Comò My Love composto da cassetti sospesi: l.90 quercia e l.120 laccato opaco fango.

22,0 | My Love chest of drawers with 2 "fango" matt lacquered drawers and 1 oak drawer.



Giochi di luce prendono vita grazie agli inserti a LED applicati nelle gole dell'armadio e nei piedini del letto. La luce come protagonista dello spazio.

The play of light is the result of the LED lighting applied on the bed legs and on the recessed handles of the wardrobe. Light becomes the protagonist of space.

35,3 | Letto My Love: testiera quercia, giroletto e comodini sospesi laccato opaco grigio alpaca, piedi in vetro con kit luci.

73,1 | Armadio Oplà' cm 402,5 - 8 ante battenti laccato opaco grigio alpaca con kit gole luminose.

35,3 | "Grigio alpaca" matt lacquered My Love bed with oak bedhead, glass legs with lights kit

73,1 | Oplà wardrobe (402,5 cm), "grigio alpaca" matt lacquered 8 hinged doors, recessed handles with lighting kit.

Le texture materiche della quercia, abbinata alla sobrietà del grigio, ricreano l'atmosfera delle architetture industriali di un tempo, conferendo all'ambiente un taglio "grunge" e deciso.

Le sottili differenze tra un mobile e l'altro rappresentano i segni tangibili della lavorazione a mano, tanto da diventare la "firma" dell'artigiano.

The highly tactile textures, combined with sobriety of grey, recreate the atmosphere of the old factories and warehouses, thus giving your home a grunge and bold look.

The imperceptible differences between one furniture item and another testify the craftsmanship to the point of becoming almost the "signature" of the carpenter.



61,1 | Armadio Elite cm 302,5 - 2 ante scorrevoli laccato opaco grigio alpaca, inserti quercia e vetri verniciati grigio alpaca.
61,1 | Elite wardrobe (302,5 cm), "grigio alpaca" 8 matt lacquered sliding doors, oak inserts and "alpaca grey" varnished glass.



Particolarità di questo modello è il contrasto tra il giroletto squadrato e la testiera curva in legno laccato con incisione 34. Interessanti sono anche i piedini trasparenti e illuminati a LED che sembrano far "galleggiare" il letto.

The distinctive feature of this furniture item is the contrast between the squared bed frame and the curved wooden bedhead with No. 34 engraving. The bed seems to "float" in the air thanks to the transparent legs, equipped with a LED lighting kit.



C O L L E Z I O N E

SPACE

Complemento notte realizzato con materiali nobili come il legno massello e innovativi come il cemento colorato, sapientemente lavorati e rifiniti per ottenere un risultato di forme rigorose e pulite. Molto significativo il taglio della testata che ne determina una forte personalità.

Che sa coinvolgere tutti i sensi racchiudendo un valore estetico senza tempo.

Bedroom furnishings manufactured with refined materials such as solid wood and innovative like coloured concret, skillfully crafted and finished to assure you harmonious shape with clean yet elegant design. a significant detail is the shape of the headboard that give the bed a strong personality, which engages all senses in a creation of timeless beauty.



37,0 | Letto Space testata in abete listellare, giroletto Fly imbottito ecopelle con piedi in metallo verniciato.

23,2 | Settimanale My Love laccato opaco bianco con 2 cassetti frontale incisione 23 e 3 cassetti frontale liscio, piedi metallo.

5,0 | Contenitore "S" in cemento laccato opaco sarmiento.

37,0 | Space bed with solid bedhead, eco-leather upholstered Fly bed frame, varnished metal legs.

23,2 | White matt lacquered My Love chest of drawer, 2 drawers with No. 23 front engraving and 3 drawers with smooth front, metal legs.

5,0 | "S" case made of matt lacquered sarmiento concrete.



Dettagli esclusivi che fanno di ogni proposta Voltan il risultato di un percorso progettuale a 360°, che tiene conto di ogni esperienza estetica e funzionale del pubblico contemporaneo.

Exclusive details that make the Voltan concept the result of an all-round design philosophy that considers every aesthetic and functional experience of contemporary people.

43,0 | Letto Space testata in abete listellare con cuscini in ecopelle, giroletto Fly ecopelle imbottito con piedi in metallo verniciato.

23,2 | Settimanale My Love laccato opaco bianco con 2 cassetti frontale incisione 23 e 3 cassetti frontale liscio, piedi metallo.

43,0 | Space bed with solid bedhead with eco-leather pillows, eco-leather upholstered Fly bed frame, varnished metal legs

23,2 | White matt lacquered My Love chest of drawer, 2 drawers with No. 23 front engraving and 3 drawers with smooth front, metal legs



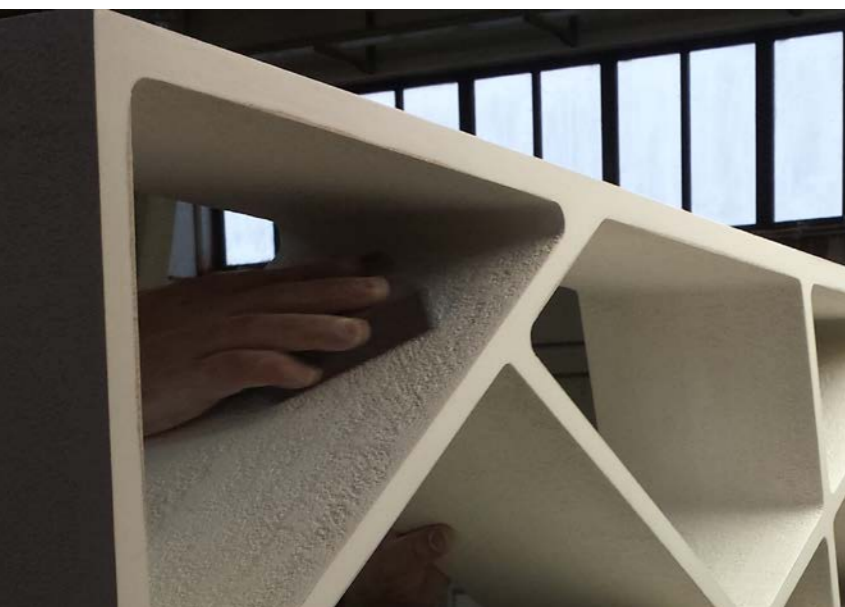


43,0 | Letto Space testata cemento laccato opaco fango, giroletto contenitore imbottito ecopelle.
6,0 | Comodino 555 laccato opaco fango.

43,0 | Space bed, "fango" matt lacquered concrete bedhead, bed frame with eco-leather upholstered storage unit.

6,0 | "Fango" matt lacquered "555" bedside table.





Il design come linguaggio della modernità. Da interpretare con originalità e leggerezza, con intensità espressiva e funzionalità. Il nostro scopo è dare identità al prodotto, perché un oggetto deve essere riconoscibile, avere personalità: deve far parte della nostra vita, del nostro mondo domestico, deve suscitare emozioni, essere un punto di riferimento visivo. Un elemento d'arredo è una forma concreta che vivremo ogni giorno: deve essere esclusivo e unico, qualcosa che si desidera intensamente possedere.

Design is the language of modernity to be interpreted with originality and lightness, with expressive intensity and functionality.

Our goal is to give identity to each product, because furniture items must be recognisable and express their "personality": they must enter our life, our domestic world, stirring emotions as visual icons. Furniture is a concrete shape to be experienced daily and thus it must be exclusive and unique, something you intensely crave.

Le texture materiche del cemento, abbinate alla sobrietà del grigio, ricreano l'atmosfera delle architetture industriali di un tempo, conferendo all'ambiente un taglio "grunge" e deciso.

Le sottili differenze tra un mobile e l'altro rappresentano i segni tangibili della lavorazione a mano, tanto da diventare la "firma" dell'artigiano.

The tactile textures of cement, combined with the sobriety of grey, recreate the atmosphere of the old factories and warehouses, thus giving your home a grunge and bold look.

The imperceptible differences between one furniture item and another testify the craftsmanship to the point of becoming almost the "signature" of the carpenter.





8,2 | Comodino 555, frontale bassorilievo 26, laccato opaco fango.

8,2 | "555" bedside table, No. 26 front engraving, matt lacquered "fango".



10,1 | Contenitore 5, in cemento laccato opaco fango.

10,1 | "5" case made of "fango" matt lacquered concrete.

Arredare con le parole, trasmettere un messaggio e dare una sferzata di allegria: si chiama "lettering" ed è l'ultima tendenza dell'arredamento. Grazie ai contenitori a forma di lettere e numeri è infatti possibile comporre delle frasi oppure le iniziali di un nome, "firmando" così i propri spazi. Pratici e versatili, i contenitori sono perfetti anche come pouf, tavolini portaoggetti o complementi di arredo per negozi. I modelli sono disponibili in vari colori e in tutte le lettere dell'alfabeto, più i numeri.

Furnishing using letters, conveying a message and giving a burst of joy: it is called "lettering" and is the latest trend in the furniture industry.

Thanks to the letter- and number-shaped holders, you are free to form sentences or the initials of a name, thus "signing" your space.

Functional and versatile, the holders are also perfect as pouffes, small storage tables or furnishing complements for shops. They come in a variety of colours and in all the alphabet letters, plus the numbers.



96,3 | Armadio Charm Vetro 3 ante scorrevoli cm. 452,5 cemento e vetro verniciato grigio alpaca.

32,5 | Comò 555 l. 155,5 frontali con cemento parziale, laccato opaco fango.

96,3 | Charm wardrobe with glass inserts, 3 sliding doors (452,5 cm), "grigio alpaca" matt lacquered concrete and varnished glass. "Fango" matt lacquered "555" chest of drawers (155,5 length), the front side has partial concrete engravings



34,0 | Letto Space testata cemento laccato opaco fango, giroletto quadro con piedi in legno.
9,5 X 2 | Contenitori 6-5 in listellare di abete.

34,0 | Space bed, "fango" matt lacquered concrete bed head, squared bed frame with wooden legs.
9,5 X 2 | "6"- "5" cases made of solid wood.



- 10,9 | Cassetto My Love sospeso laccato opaco verde prussia liscio e con bassorilievo 11.
- 5,0 | Cassetto My Love sospeso laccato opaco bianco.
- 5,9x2 | Cassetto My Love sospeso in cemento laccato opaco fango.
- 5,0 | Contenitore "3" in cemento laccato opaco verde prussia.

- 10,9 | Wall-mounted My Love drawer, "verde Prussia" matt lacquered and matt lacquered No. 11 engraving.
- 5,0 | Wall-mounted My Love drawer, white matt lacquered.
- 5,9x2 | Wall-mounted My Love drawer, white matt lacquered.
- 5,0 | Wall-mounted My Love drawer, "fango" matt lacquered concrete.



57,3 | Armadio Elite 2 ante scorrevoli cm 302,5 laccato opaco verde prussia con inserti in cemento verde prussia.

57,3 | Elite wardrobe with 2 sliding doors (302,5 cm), matt lacquered "verde Prussia" with inserts made of "verde Prussia" concrete.



6,9 | Comodino My Love I. 60 laccato opaco grigio alpaca e frontale primo cassetto bassorilievo 30 in quercia tinta tabacco e cemento grigio alpaca.

27,1 | Comò My Love I. 150 laccato opaco grigio alpaca con 2 frontali cassetto bassorilievo 30 in quercia tinta tabacco e cemento grigio alpaca.

6,9 | My Love bedside table (length 55), "alpaca grey" matt lacquered. The front side of the first drawer has the No. 30 engraving made of tobacco-coloured oak and alpaca grey concrete "Grigio alpaca" matt lacquered

27,1 | My Love chest of drawers (150 cm length), the front side of the upper drawer has a concrete and tobacco-coloured oak No. 30 engraving.



Armadio Royal 3 ante scorrevoli laccato opaco grigio alpaca l. cm 542,5.

46,3 | Letto Space testiera cemento grigio alpaca con bordo quercia tabacco, cuscini in econabuk fango, giroletto quadro laccato opaco grigio alpaca, piedi in vetro.

"Grigio alpaca" matt lacquered Royal wardrobe, 3 sliding doors (542,5 cm length).

46,3 | "Space" bed with "grigio alpaca" concrete bedhead and tobacco-coloured oak edge, eco-nubuck pillows, "grigio alpaca" matt lacquered square bed frame, glass legs.



Inclinazioni d'autore: la forma a traliccio scarica parte del peso sulle spalle della struttura. Questa testiera free-standing è ideale per delimitare gli spazi senza interrompere la visuale, infatti è possibile riempire in parte o in tutto i ripiani per creare un effetto "vedo-non-vedo" tra un ambiente e l'altro.

La libreria presenta una struttura in cemento con frontale in quercia.

A bedhead with a creative flair: the lattice structure distributes part of the weight to the side panels. This free-standing bedhead is ideal to delimit space without blocking the view, in fact it is possible to partially or totally fill up the shelves in order to create a "see-through effect" between one part of the room and another.

The "bookshelf" is made of a concrete structure with an oak front side.



44,7 | Letto Space testata abete tinta tabacco con 4 cuscini in econabuk cenere, giroletto Fly laccato opaco grigio alpaca e piedi in vetro.

57,1 | Armadio Opla' cm 402,5 8 ante battenti laccato opaco grigio alpaca con maniglie quercia tinta tabacco.

25,7 | Settimanale My Love composto da cassetti l.60 in appoggio e sospesi laccato opaco grigio alpaca, 1 cassetto bassorilievo 30 con quercia tinta tabacco, piedi in metallo verniciato grigio alpaca.

44,7 | Space bed, tobacco-coloured fir bedhead with 4 paddings made of ash-coloured eco-nubuck, matt lacquered "grigio alpaca" Fly bedframe and glass legs.

57,1 | Oplà wardrobe (402,5 cm), matt lacquered "grigio alpaca" 8 hinged doors with tobacco-coloured oak handles.

25,7 | "Grigio alpaca" matt lacquered My Love high chest of drawer with 60 cm length drawers, with No.30 engraving. Tobacco-coloured oak, legs made of "grigio alpaca" matt lacquered varnished metal.





33,0 | Comò 555 l. cm 155,5 frontali bassorilievo 30 quercia tabacco e cemento grigio alpaca, scocca in vetro laccato opaco grigio alpaca, gola in quercia tabacco.

33,0 | "555" chest of drawers(length 155,5 cm), No. 30 engraving front side, matt lacquered "grigio alpaca" glass frame, natural oak handle.

Le texture dipinte con il cemento vestono il legno di un'eleganza senza tempo: tradizione e innovazione si incontrano nel design fatto a mano. Come le pennellate dei quadri d'autore, anche le tracce delle spatole sono diverse a seconda del manufatto, a garanzia della sua unicità.

The tactile textures of concrete give wood a timeless elegance: tradition and innovation come together in the handmade design. Like the brush strokes of a painting by a famous artist, the traces of the spatulas are different in each piece of furniture, to guarantee its uniqueness.

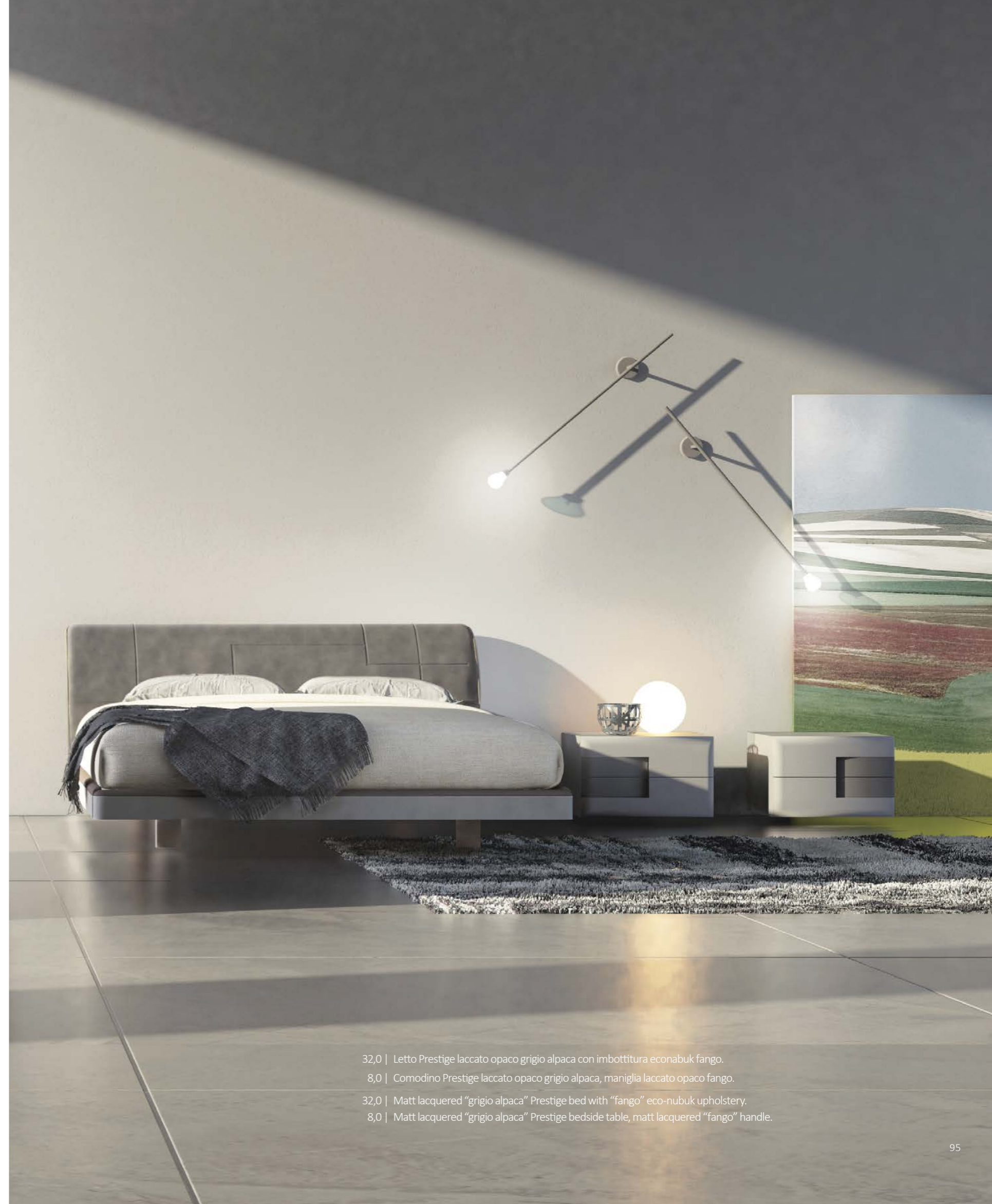
C O L L E Z I O N E

PRESTIGE

Complementi notte realizzati con materiali nobili come il frassino, sapientemente lavorati e rifiniti per ottenere un risultato di forme armoniose e pulite. Molto significativo il taglio della maniglia incassata nel frontale che ne determina una forte personalità.

Bedroom furnishings made with noble materials such as ash, skilfully crafted and finished in order to get harmonious shapes with clean yet elegant design.

Particularly interesting is the shape of the front side built-in handle, that conveys a strong personality.



32,0 | Letto Prestige laccato opaco grigio alpaca con imbottitura econabuk fango.

8,0 | Comodino Prestige laccato opaco grigio alpaca, maniglia laccato opaco fango.

32,0 | Matt lacquered "grigio alpaca" Prestige bed with "fango" eco-nubuk upholstery.

8,0 | Matt lacquered "grigio alpaca" Prestige bedside table, matt lacquered "fango" handle.

Classico moderno: il letto Prestige si contraddistingue per la curvatura della testiera e del giroletto in frassino, ulteriormente ammorbidita da quella dell'imbottitura in Econabuk trapuntato. La testiera è disponibile in nove pelli o in tre tonalità di Econabuk (fango, cenere e Sahara); su richiesta è possibile realizzarla con la varietà di pelle fornita dal cliente.

A modern classic: the Prestige bed is characterised by the curved bedhead and bed frame, with the latter made of ashwood. The quilted eco-nubuck upholstery gives the bed frame an even softer design.

The bedhead comes in nine types of leather or in three eco-nubuck shades ("fango", "cenere" and "Sahara"); it can be made using the type of leather supplied by the customer, upon request.



32,0 | Letto Prestige in quercia ed econabuk fango, piedi in vetro.

22,0 | Comò Elite composto da: cassetto l.90 e l.120 laccato opaco beige ardenne top quercia, l. 60 quercia. Piedi in vetro.

3,8 | Specchiera Nido diametro cm 85.

32,0 | Prestige bed made of oak, eco-nubuk ash-coloured oak upholstery, glass legs

22,0 | Elite bedside table made up of oak frame and matt lacquered "beige ardenne" front side (length 120 cm, width 90) and oak (length 60), glass beds.

3,8 | Nido large mirror, diameter 85 cm.

10,0 | Comodino Elite composto da cassetti l.60 laccato opaco grigio alpaca top quercia tabacco.

10,0 | Elite bedside table with tobacco-coloured oak floor drawers and "grigio alpaca" matt lacquered front sides.



Va in onda il design: l'armadio con TV estraibile è ideale per chi vuole collocare il televisore in camera da letto senza ingombro o per chi cerca un guardaroba con vetrina dietro cui riporre i portafoto e gli oggetti di design preferiti. Dentro all'armadio è possibile collocare uno schermo piatto fino a 32 pollici, della marca e del modello preferiti. Il funzionamento è molto semplice: all'interno è presente un contenitore double face, da un lato vi sono tre ripiani in cristallo, da quello opposto lo schienale per il televisore, estraibile in ogni momento. E' sufficiente ruotare il contenitore di 180° gradi in orizzontale per scegliere la configurazione desiderata: guardaroba con vetrina o porta TV. I cavi sono completamente nascosti all'interno del kit TV.

When TV meets wardrobe: the TV wardrobe is a stylish solution to place television in your bedroom without giving up space or to have a wardrobe with glass-door cabinet ideal to store and display picture frames or your favourite design items.

The internal part of the wardrobe is designed to put up to a 32-inch flat screen TV, of your preferred brand and model.

Its operation is very easy: the wardrobe has a double sided holder with three crystal shelves on one side and a back panel for TV on the other, which can be pulled out anytime. All you need to do is rotate the holder 180 degrees horizontally, in order to choose the desired configuration: wardrobe with TV or glass-door cabinet. The cables are totally hidden from view inside the TV kit.



32,0 | Letto Prestige laccato opaco grigio alpaca e econabuk fango.

12,0 | Comodino Elite: cassetto sospeso l. 60 e cassetto a terra l. 90 laccati opaco grigio alpaca top quercia tabacco.

10,0 | Comodino Elite composto da cassetti l.60 laccato opaco grigio alpaca top quercia tabacco.

69,3 | Armadio Elite cm 302,5 ante scorrevoli laccato opaco grigio alpaca con inserti vetro verniciato grigio alpaca e kit-tv.

32,0 | "Grigio alpaca" matt lacquered and "fango" eco-nubuck Prestige bed.

12,0 | Elite bedside table: wall-mounted drawer (length 60 cm) and floor drawer (length 90 cm), tobacco-coloured structure, "grigio alpaca" matt lacquered front side.

10,0 | Elite bedside table with tobacco-coloured oak floor drawers and "grigio alpaca" matt lacquered front sides.

69,3 | Elite wardrobe (302,5 cm), "grigio alpaca" matt lacquered sliding doors with varnished glass parts and TV kit.



26,0 | Comò Prestige laccato opaco bianco.

8,0 | Comodino Prestige laccato opaco bianco, maniglia laccato opaco bianco.

26,0 | White matt lacquered Prestige chest of drawer.

8,0 | White matt lacquered Prestige bedside table, white matt lacquered handle.





40,5 | Letto Prestige in quercia cenere ed econabuk cenere, piedi in vetro e kit-luci.
 27,0 | Comò Prestige laccato opaco grigio alpaca con maniglia quercia cenere.
 7,0 | Specchiera Prestige con inserto quercia cenere.
 8,6 | Comodino Prestige laccato opaco grigio alpaca con maniglia quercia cenere.

40,5 | Prestige bed, ash-coloured oak and ash-coloured eco-nubuck, glass legs and lighting kit.
 27,0 | "Grigio alpaca" matt lacquered Prestige chest of drawers with ash-coloured oak handle.
 7,0 | Prestige large mirror with ash-coloured oak insert.
 8,6 | "Grigio alpaca" matt lacquered Prestige bedside table of drawers with ash-coloured oak handle.

Riflessi di eleganza: l'armadio con vetri è ideale per risaltare la percezione di una stanza e raddoppiare la presenza di luce naturale. Inoltre la superficie riflettente restituisce la visione degli arredi già presenti nell'ambiente.

Elegant reflections: the wardrobe with glass surfaces is perfect to make a room look bigger and brighter. Furthermore, the mirror reflects the beauty of the décor





- 32,0 | Letto Prestige laccato opaco grigio alpaca con imbottitura econabuk fango.
- 8,0 | Comodino Prestige laccato opaco grigio alpaca, maniglia laccato opaco fango.
- 61,1 | Armadio Prestige cm 302,5 - 2 ante scorrevoli laccato opaco grigio alpaca e vetro verniciato grigio alpaca, con inserto maniglia laccato opaco fango.
- 32,0 | "Grigio alpaca" matt lacquered Prestige bed with "fango" eco-nubuck upholstery.
- 8,0 | "Grigio alpaca" matt lacquered Prestige bedside table, "fango" matt lacquered handle.
- 61,1 | Prestige wardrobe (302,5 cm), "grigio alpaca" matt lacquered 2 sliding doors with "grigio alpaca" varnished glass. The handle is carved inside the door panel and it has a "fango" matt lacquered insert.





32,0 | Letto Prestige quercia tabacco, imbottitura econabuk cenere.
 8,6 | Comodino Prestige laccato opaco grigio alpaca con maniglia quercia tabacco.

32,0 | Tobacco-coloured oak Prestige bed, ash-grey coloured eco-nubuck upholstery.
 Matt lacquered "grigio alpaca".
 8,6 | Prestige bedside table with tobacco-coloured handle.

Classico moderno: il letto Prestige si contraddistingue per la curvatura della testiera e del giroletto in frassino, ulteriormente ammorbidita da quella dell'imbottitura in Econabuk trapuntato. La testiera è disponibile in nove pelli o in tre tonalità di Econabuk (fango, cenere e Sahara); su richiesta è possibile realizzarla con la varietà di pelle fornita dal cliente.

A modern classic: the Prestige bed is characterised by the curved bedhead and bed frame, with the latter made of ashwood. The quilted eco-nubuck upholstery gives the bed frame an even softer design.

The bedhead comes in nine types of leather or in three eco-nubuck shades ("fango", "cenere" and "Sahara"); it can be made using the type of leather supplied by the customer, upon request.



- 34,6 | Letto Elite quercia tinta tabacco con piedi in vetro e kit luci.
- 8,6 | Comodino Prestige laccato opaco grigio alpaca con maniglia quercia tabacco.
- 27,0 | Comò Prestige laccato opaco grigio alpaca con maniglia quercia tabacco.
- 7,0 | Specchiera Prestige con inserto quercia tabacco.

- 34,6 | Tobacco-coloured oak Élite bed with glass legs and lighting kit
- 8,6 | "Grigio alpaca" matt lacquered. Prestige bedside table with tobacco-coloured oak handle
- 27,0 | "Grigio alpaca" matt lacquered Prestige chest-of-drawers with tobacco-coloured oak handle.
- 7,0 | Prestige large mirror with tobacco-coloured oak insert



Una vocazione altamente tecnologica che, però, affida al lavoro dell'uomo gli snodi progettuali e produttivi fondamentali. Una produzione tutta italiana nel gusto e nello stile di vita, qualcosa di unico e assolutamente non riproducibile altrove, ma che dialoga con le diverse tendenze internazionali del design contemporaneo. Quelle più avanzate, capaci di innovare il linguaggio del design.

A high-tech focus, but assigned to the working man's plain design and production key. An all Italian production in taste and lifestyle in something unique and absolutely not reproducible elsewhere but dialogues with the different trends international contemporary design. More than 'advanced able to innovate the language of design.



75,3 | Armadio My Love cm 362,5 - 3 ante scorrevoli laccato opaco beige ardenne con inserto maniglia in econabuk sahara.

32,0 | Letto Prestige laccato beige ardenne con imbottitura econabuk sahara.

75,3 | My Love wardrobe (362,5 cm), "beige Ardenne" matt lacquered 3 sliding doors. The handle is carved inside the door panel and it has a "Sahara" eco-nubuck insert.

32,0 | "Beige Ardenne" lacquered Prestige bed with "Sahara"eco-nubuck upholstery.

Una vocazione altamente tecnologica che, però, affida al lavoro dell'uomo gli snodi progettuali e produttivi fondamentali.

Una produzione tutta italiana nel gusto e nello stile di vita, qualcosa di unico e assolutamente non riproducibile altrove, ma che dialoga con le diverse tendenze internazionali del design contemporaneo. Quelle più avanzate, capaci di innovare il linguaggio del design.

A high-tech focus, but assigned to the working man's plain design and production key. An all Italian production in taste and lifestyle in something unique and absolutely not reproducible elsewhere but dialogues with the different trends international contemporary design. More than 'advanced able to innovate the language of design.



29,0 | Como' Eikon laccato opaco beige ardenne.

32,0 | Letto Prestige laccato opaco beige ardenne con imbottitura econabuk sahara.

29,0 | "Beige Ardenne" matt lacquered chest-of-drawer.

32,0 | "Beige Ardenne" matt lacquered Prestige bed with "Sahara" eco-nubuck upholstery.

Notti di stile: i comò della collezione Eikon sono i discreti custodi dei vostri ricordi, il loro design compatto ed essenziale rivela una notevole capacità contenitiva. Da notare è il taglio della maniglia in frassino incassata nel frontale ad evocare un sorriso appena accennato.

Style for your bedroom: the chest of drawers of the Eikon collection are your discreet memory-keepers; compact and essential, they are extremely capacious.

Their distinctive trait is the shape of the ash handle, built into the front side: it evokes a slight smile.



C O L L E Z I O N E

EIKON

Espressione significativa di un prodotto sapientemente curato e rifinito a mano, realizzato in essenza di frassino tinto o laccato abbinato all'eleganza della finitura opaca dei frontali.

Outstanding expression of a skillfully crafted, hand-finished product, made of coloured or lacquered veneered ash, matched with the elegance of a matt front finish.



Il design come linguaggio della modernità. Da interpretare con originalità e leggerezza, con intensità espressiva e funzionalità. Il nostro scopo è dare identità al prodotto, perché un oggetto deve essere riconoscibile, avere personalità: deve far parte della nostra vita, del nostro mondo domestico, deve suscitare emozioni, essere un punto di riferimento visivo. Un elemento d'arredo è una forma concreta che vivremo ogni giorno: deve essere esclusivo e unico, qualcosa che si desidera intensamente possedere.

Design as a language of modern. Be interpreted with originality and light, with intensity expressive and functionality. The purpose is give identity to the product, for an object to be known and have personality: must be part of our lives, our world of domestic must be a reference point of view. A component of furniture and a concrete form that will live each day to be exclusive and unique, something that you want to have an intense.



25,0 | Comò Elite fisso a 3 cassetti l. 150 Laccato opaco bianco.

9,0 | Comodino Elite fisso l.90 laccato opaco bianco.

28,0 | Letto Eikon laccato opaco bianco con imbottitura in econabuk sahara.

25,0 | White matt lacquered fixed Elite chest of drawer with 3 drawers (length 150 cm).

9,0 | White matt lacquered fixed Elite bedside table (length 90 cm).

28,0 | White matt lacquered Eikon bed with "Sahara" eco-nubuck upholstery.



81,0 | Armadio Elite I. 362,5 - 2 ante laccato opaco bianco con inserti in quercia cenere, vetri laccato bianco.

81,0 | Elite wardrobe (length 362,5), white matt lacquered 2 sliding doors with ash-coloured oak inserts, white lacquered glass.

Una vocazione altamente tecnologica che, però, affida al lavoro dell'uomo gli snodi progettuali e produttivi fondamentali.

Una produzione tutta italiana nel gusto e nello stile di vita, qualcosa di unico e assolutamente non riproducibile altrove, ma che dialoga con le diverse tendenze internazionali del design contemporaneo. Quelle più avanzate, capaci di innovare il linguaggio del design.

A high-tech focus, but assigned to the working man's plain design and production key. An all Italian production in taste and lifestyle in something unique and absolutely not reproducible elsewhere but dialogues with the different trends international contemporary design. More than 'advanced able to innovate the language of design



31,5 | Letto Eikon laccato opaco fango con giroletto imbottito, econabuk cenere.
12,0 | Comodino Eikon struttura e maniglia laccato opaco fango frontali grigio alpaca.
29,0 | Comò Eikon struttura e maniglia laccato opaco fango frontali grigio alpaca.

31,5 | "Fango" matt lacquered Eikon bed, ash-coloured eco-nubuck.
12,0 | Eikon bedside table, "fango" matt lacquered frame and handle, "grigio alpaca".
29,0 | Eikon chest of drawers, "fango" matt lacquered frame and handle, "grigio alpaca".



61,1 | Armadio Eikon I. 302,5 - 2 ante scorrevoli laccato opaco grigio alpaca con inserti in vetro verniciato grigio chiaro, maniglia tinta cenere.

61,1 | Eikon wardrobe (length 302,5), "grigio alpaca" (alpaca grey) matt lacquered 2 sliding doors with inserts made of varnished "grigio alpaca" glass, ash-coloured handle.

Versatili, capienti e personalizzabili: gli armadi Eikon arredano con stile la zona notte.

L'attenzione verso il proprio look è aumentata e il guardaroba si è adeguato: da mobile in cui riporre i vestiti è diventato un vero e proprio oggetto di design, in cui la tradizione del legno incontra la modernità delle forme e dei materiali.

Le geometrie degli archi e le tonalità neutre creano un rassicurante effetto "cocooning", in pieno stile "hygge".

Di notevole suggestione è l'effetto "vedo e non vedo" creato dagli inserti in vetro verniciato che, come degli specchi traslucidi, attenuano i riverberi e lasciano intravedere solo i contorni. Inoltre, come tutte le superfici riflettenti, questo tipo di vetro è ideale per donare luce e profondità all'ambiente.

Versatile, capacious and customisable: Eikon wardrobes furnish your bedroom with style.

We pay more and more attention to our appearance and wardrobes have evolved accordingly: from tall cupboards in which we hang our clothes, they have become design furniture items which combine the tradition of wood with the modernity of shapes and material.

The geometries of arches and the neutral colours create a comforting cocooning effect, according to the "hygge" style.

The varnished glass inserts create a captivating see-through effect: like all translucent surfaces, this kind of glass is ideal to give light to the room and to make it look bigger.

Il vostro stile è una dote difficile da descrivere, eppure immediatamente percepibile. Lo stile "notte" nasce da un universo di particolari, abbinamenti, emozioni e soluzioni che rendono la zona notte più funzionale, accogliente e affascinante. Una proposta completa ed in costante evoluzione. Con "notte" il vostro spazio è l'atelier nel quale prende forma un modo di essere, oltre che di arredare.

Quando pensiamo alla camera pensiamo anche all'ambiente in cui verrà inserito, curandolo nei minimi dettagli affinché si integri perfettamente con il tuo mondo.

Solo così è possibile creare qualcosa di unico in armonia con lo spazio e con il tempo.

Le creazioni Voltan sono molto più di un armonico insieme di mobili ben progettati: esse rispondono alle attese di chi non si accontenta di guardare un bel letto, ma desidera poter aspirare a soluzioni che, per la loro qualità eccellenti ed il loro design impeccabile, sembrano davvero irraggiungibili.

Soluzioni fatte per chi vuole poter contare su un bene duraturo e per chi cerca una personale idea di bellezza, che sia al contempo distante da tutte le altre e a portata di mano.

Your style is a hard to describe, yet immediately recognizable talent.

The "night" style comes from a universe of details, matches, emotions and solutions which make bedrooms more functional, comfortable and fascinating.

A complete and constantly evolving collection. Thanks to "night", your home is like an atelier where emerge a new way of being and a new home environment.

When we design furniture, we also imagine the space where it will be placed, with great care to the smallest details to ensure it perfectly fits into your world.

This is the only way to create something unique, in harmony with space and time.

Voltan products are much more than a collection of well-designed furniture: they meet the expectations of those who are not satisfied with just looking at a lovely bedroom, but aspires to exclusive solutions.

Built for those in search of a lasting investment and a personal idea of beauty that is unique on the market.



81,0 | Armadio Elite I. 362,5 - 2 Ante laccato opaco grigio alpaca con inserti in quercia, vetri laccati grigio alpaca.

81,0 | Elite wardrobe (length 362,5), white matt lacquered 2 sliding doors with oak inserts, white lacquered glass.



65,5 | Armadio Loft I. 402,5 - 4 ante scorrevoli laccato opaco grigio chiaro con maniglia Eikon quercia.

32,0 | Letto Eikon Plus quercia e imbottitura econabuk cenere.

12,0 | Comodino Eikon struttura e maniglia quercia, frontale laccato opaco grigio chiaro.

65,5 | Loft wardrobe (length cm 402,5), light grey ("grigio chiaro") matt lacquered 4 sliding doors with tobacco-coloured oak Eikon handle.

32,0 | Tobacco-coloured Eikon Plus bed with ash-coloured eco-nubuck upholstery.

12,0 | Eikon bedside table, tobacco-coloured frame and handle, "grigio alpaca" matt lacquered front side.

Il design come linguaggio della modernità'. Da interpretare con originalità e leggerezza, con intensità espressiva e funzionalità'. Il nostro scopo è dare identità al prodotto, perché un oggetto deve essere riconoscibile, avere personalità: deve far parte della nostra vita, del nostro mondo domestico, deve suscitare emozioni, essere un punto di riferimento visivo. Un elemento d'arredo è una forma concreta che vivremo ogni giorno: deve essere esclusivo e unico, qualcosa che si desidera intensamente possedere.

Design as a language of modern. Be interpreted with originality and light, with intensity expressive and functionality. The purpose is give identity to the product, for an object to be known and have personality: must be part of our lives, our world of domestic must be a reference point of view. A component of furniture and a concrete form that will live each day to be exclusive and unique, something that you want to have an intense.



35,5 | Letto Eikon Plus con giroletto imbottito. Testiera in quercia tabacco e imbottitura econabuk cenere.
12,0 | Comodino Eikon struttura e maniglia quercia tabacco, frontale laccato opaco grigio alpaca.
14,0 | Poltroncina Eikon quercia tabacco e seduta econabuk cenere.

35,5 | Tobacco-coloured Eikon Plus bed with ash-coloured eco-nubuck upholstery.
12,0 | Eikon bedside table, tobacco-coloured frame and handle, "grigio alpaca" matt lacquered front side.
14,0 | Ash-coloured oak Eikon small chair with "cenere" eco-nubuck seat.



72,9 | Armadio Eikon I. 452,5 - 3 Ante scorrevoli laccato opaco grigio alpaca maniglie in tinta.
19,0 | Comò Elite composto da cassetti I. 60, 90, 120 laccati opaco grigio alpaca top quercia.

72,9 | Eikon wardrobe (length 452,5), 3 "grigio alpaca" matt lacquered sliding doors.
19,0 | Elite floor chest of drawer, 3 tobacco-coloured drawers and "grigio alpaca" matt lacquered front sides.

C O L L E Z I O N E

OPLÀ

Semplice, funzionale ed essenziale il letto Oplà si mostra in tutta la sua versatilità vantando una vasta gamma di tessuti, ecopelli, pelli che ne amplificano le possibilità di collocazione in molteplici contesti stilistici.

La sua snella struttura può essere personalizzata con 3 varianti di piedi, metallo- legno-cristallo.

The oplà bed, simple yet surprisingly functional, boasts all its versatility with a broad range of fabrics, eco and regular leather suitable for every style. its lean structure can be customised with three variations of legs, metal, and wood-glass.





27,5 | Letto Oplà in tessuto f/1 sfoderabile con piedi in vetro.
10,0 | Comodino Still in piuma di noce, telaio metallo naturale.
27,0 | Como' Still in piuma di noce, telaio in metallo naturale.

27,5 | Oplà bedroom, F/1 fabric removable cover, transparent legs.
10,0 | Still bedside table made of burr walnut, frame with natural metal finish.
27,0 | Still chest of drawer made of burr walnut, frame with natural metal finish.



Texture e microdisegni creati dalla natura che vestono il mobile di sensazioni. Tutto questo e' la piuma di noce. Forme leggere ed eleganti che si adattano perfettamente ad ogni spazio e ad ogni situazione. Grandissima attenzione per i più piccoli dettagli. Questa è la sartorialità dell'arredo 555 per comporre soluzioni sempre diverse con uno stile impeccabile ed inimitabile.

The opla bed, simple yet surprisingly functional, boasts all its versatility with a broad range of fabrics, eco and regular leather suitable for every style. its lean structure can be customised with three variations of legs, metal, and wood-glass.



27,0 | Comò Still in piuma di noce , telaio e maniglia in metallo naturale.

27,0 | Still chest of drawer made of burr walnut, frame and handle with natural metal finish.



Un oggetto caratterizzato da una semplicità capace di donare un tocco di raffinatezza a qualsiasi ambiente .

Still e' una collezione notte con struttura in metallo spazzolato e contenitore in piuma di noce , in cemento laccato o in laccato opaco nei colori di campionario.

Si offre quindi all'interpretazione individuale , grazie alle diverse finiture disponibili .

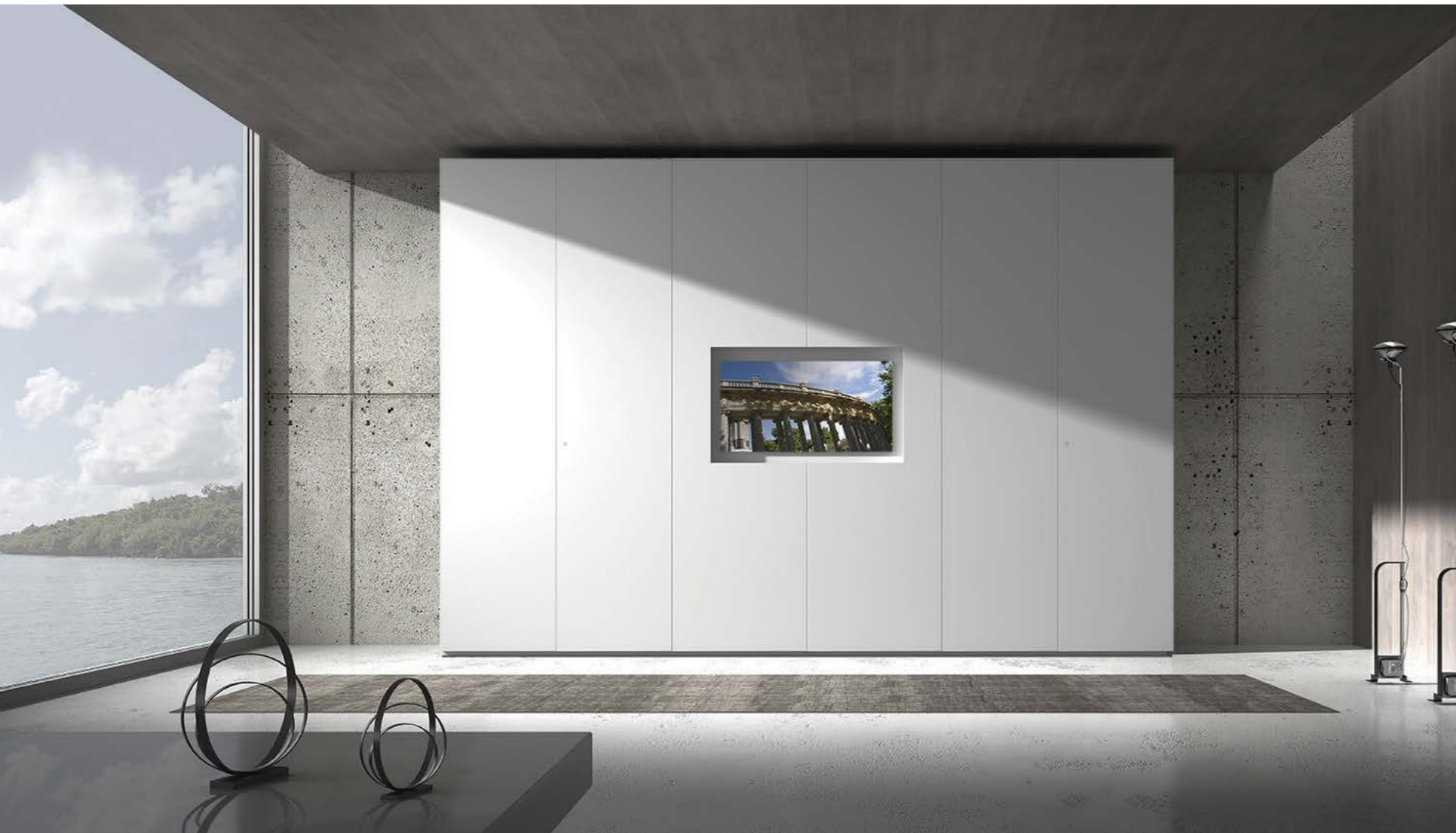
An item has a simple able to give a touch of elegance to any room.

Framework and a collection night with brushed metal container and feather walnut, lacquered in concrete or matt lacquered in the colors of samples.

Therefore we offer personal interpretation, thanks to different finishes available.

27,6 | Letto Oplà in tessuto f/1 sfoderabile, giroletto laccato opaco bianco con piedi in vetro.
9,0 | Comodino Elite I. 90 laccato opaco bianco con piedi in vetro.
28,0 | Settimanale Elite composto da cassetti I. 60 laccati opaco bianco con piedi in vetro.
27,6 | Oplà bed, F/1 fabric removable cover, white matt lacquered bed frame with glass legs.
9,0 | White matt lacquered Elite bedside table with transparent leg.
28,0 | White matt lacquered Elite chest of drawer (length 60 cm) with transparent legs.





55,8 | Armadio Loft 6 ante battenti cm 362,5 laccato opaco bianco con inserto kit-tv.
55,8 | Loft wardrobe, white matt lacquered 6 hinged doors (362,5 cm) with TV kit.

Il nostro kit tv, un sistema di contenitore a ripiani in cristallo ruotabile che ospita nel proprio schienale una qualsiasi tv a schermo piatto, estraibile in qualsiasi momento.

Sistema che associa estetica, funzionalità e comodità di poter utilizzare la tv in qualsiasi momento.

Our TV kit is a rotating holding system with crystal shelves and a back panel where you can put in any flat television set, which can be pulled out anytime.

The system combines style and functionality with ease of use and it allows you to watch television anytime.

I nostri armadi si possono personalizzare con una vasta gamma di accessori interni, dagli appendiabiti personalizzati, ai portapantaloni alle cassettiere dai vari formati ai servetti alle luci a led, per soddisfare al meglio le più svariate esigenze.

Our wardrobes are customisable with a wide range of internal accessories in order to meet the most varied needs, such as personalised hangers, trouser racks, LED lights, wardrobe lifts and chest of drawers of various size.



Le geometrie naturali dei contenitori abbinata a diversi colori di tendenza, la scelta fra finiture laccate opache, quercia, finiture esclusive dei bassorilievi e incisioni, la possibilità di utilizzare l'intera gamma delle tonalità ral, con My Love il colore diventa un elemento fondamentale, per disegnare, sempre nuovi scenari di vita con calore, freschezza, libertà.

The natural geometries of the holders, combined with different trendy colours, the choice among matt lacquered finishes, oak, exclusive low reliefs and engraving finishes, the possibility of using the entire RAL colour chart, thanks to My Love colour becomes the essential element to design always new spaces with a warm, lively and free touch.



30,6 | Letto Oplà in ecopelle cenere, giroletto laccato opaco grigio alpaca con piedi in vetro.

5,5 | Comodino My Love laccato opaco grigio alpaca, frontali laccati opachi grigio alpaca e quercia naturale.

23,1 | Comò My Love 8 cassetti l. 150 Struttura laccata opaca grigio alpaca, frontali laccati opachi grigio alpaca e quercia naturale.

30,6 | Oplà bed, ash-coloured eco-nubuck, "grigio alpaca" matt lacquered bedframe with glass legs

5,5 | "Grigio alpaca" matt lacquered My Love bedside table, natural oak and "Grigio alpaca" matt lacquered front sides

23,1 | My Love chest of drawer made up of 8 units (length 150 cm), "grigio alpaca" matt lacquered frame, natural oak and "grigio alpaca" matt lacquered front sides



27,5 | Letto Oplà in tessuto f/1 sfoderabile con piedi in vetro.
6,5 | Comodino Space sagomato h 53 laccato opaco giallo canarie.
4,5 | Comodino Space-C h53 cemento laccato opaco arancio canyon.

27,5 | Oplà bed, F/1 fabric removable cover with transparent legs.
6,5 | "Giallo Canarie" matt lacquered C-shaped Space bedside table (height 53 cm).
4,5 | "Arancio canyon" matt lacquered concrete C-shaped Space bedside table (height 53 cm).



C O N T E N I T O R I

555





CONTENITORI
ELITE







CONTENITORI
EIKON





CONTENITORI
PRESTIGE



CONTENITORI
MY LOVE





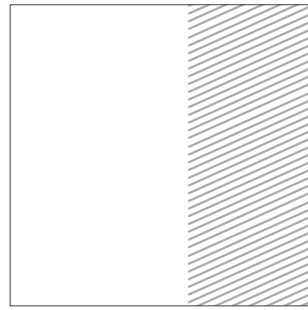
CONTENITORI
SPACE
NUMERI
LETTERE



CONTENITORI
STILL



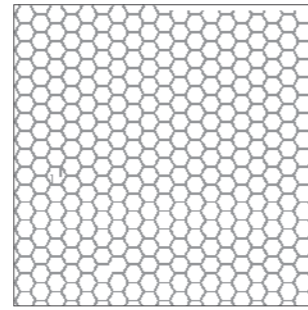
FASCIA 1 / RANGE 1



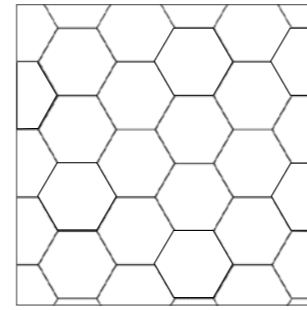
incisione 14
engraving 14



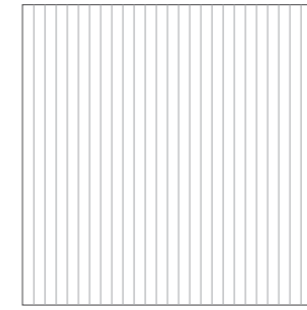
bassorilievo 16
low relief 16



incisione 21
engraving 21

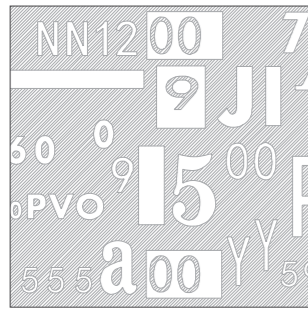


bassorilievo 32 monocolor
low relief 32 single-colour

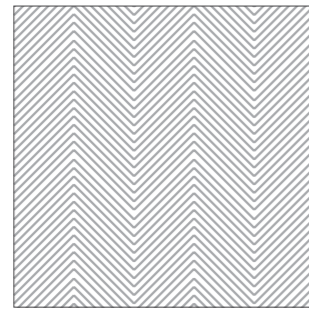


incisione 33
engraving 33

FASCIA 2 / RANGE 2



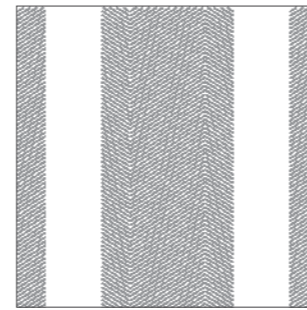
incisione 12
engraving 12



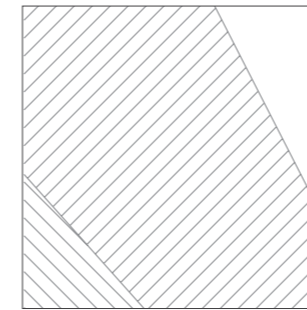
incisione 15
engraving 15



bassorilievo 20
low relief 20



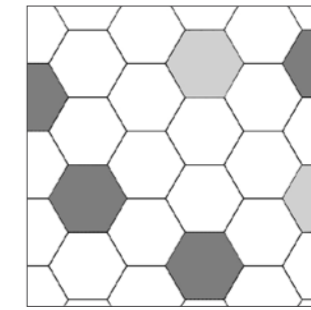
incisione 22
engraving 22



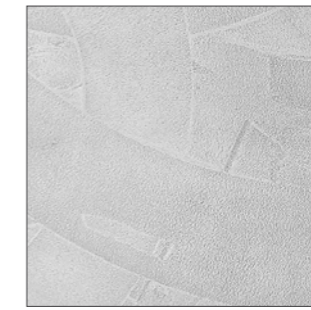
incisione 23
engraving 23



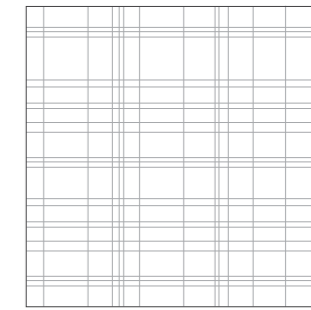
bassorilievo 26
low relief 26



bassorilievo 32 multicolore
low relief 32 multicolour

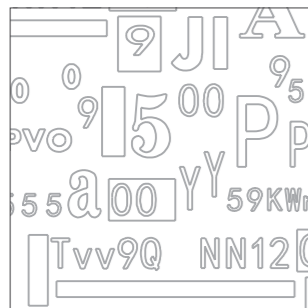


anta finitura cemento
concrete door

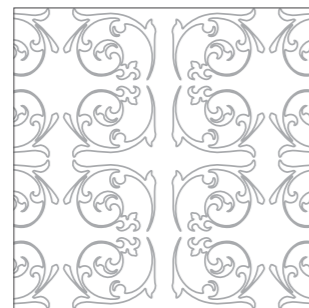


incisione 34
engraving 34

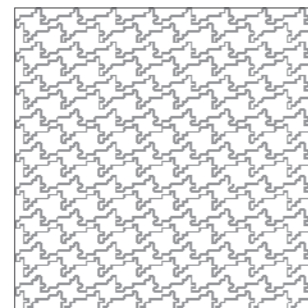
FASCIA 3 / RANGE 3



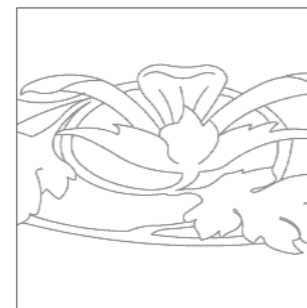
bassorilievo 11
low relief 11



bassorilievo 19
low relief 19



incisione 25
engraving 25



bassorilievo 27
low relief 27



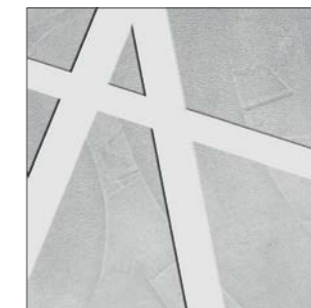
incisione 28
engraving 28



incisione 29
engraving 29

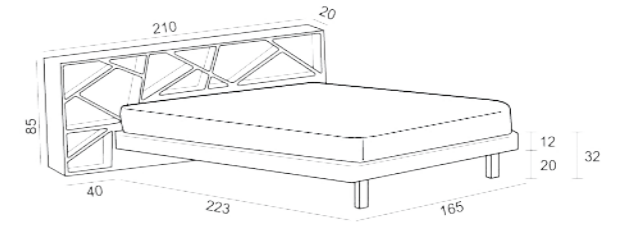
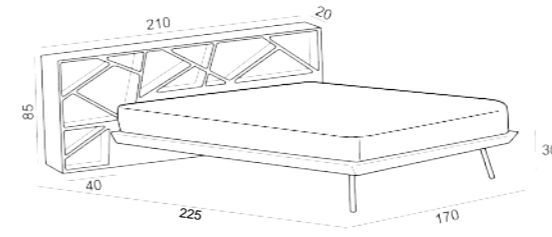
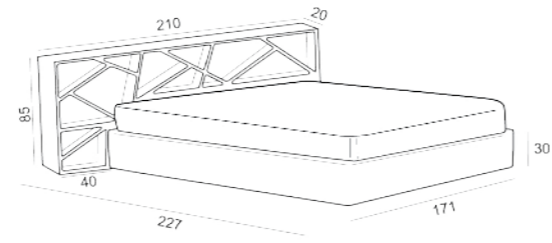
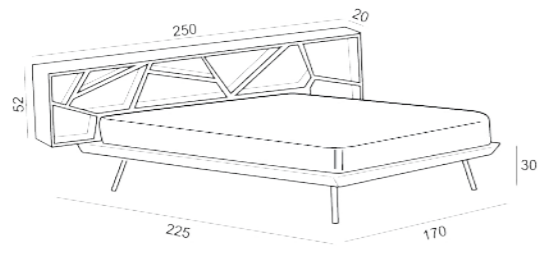


bassorilievo 30
low relief 30

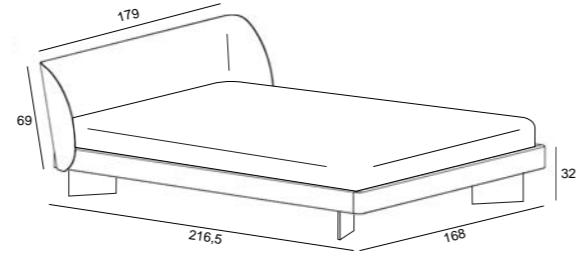
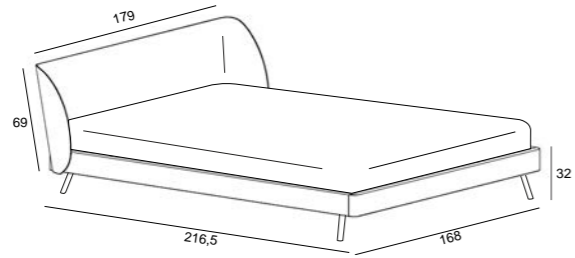


bassorilievo 31
low relief 31

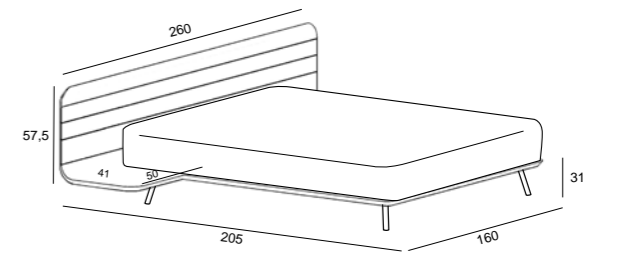
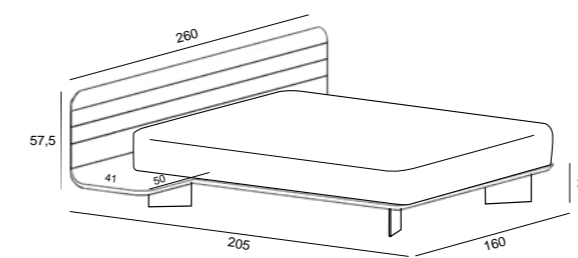
SPACE



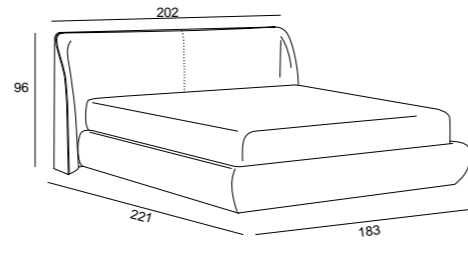
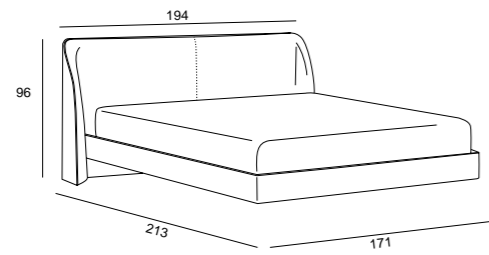
ELITE



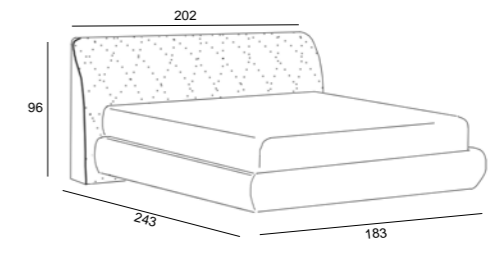
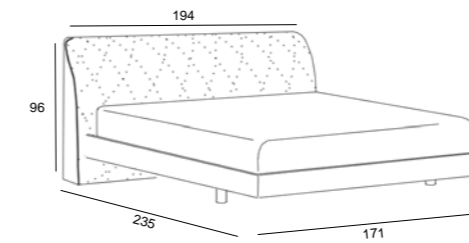
NO-VO



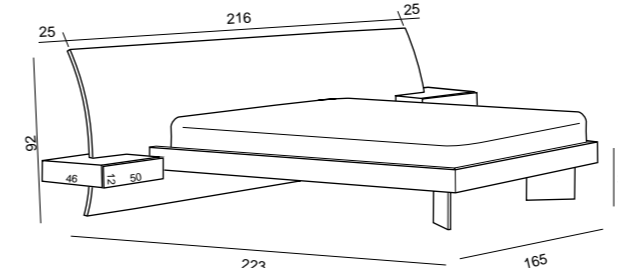
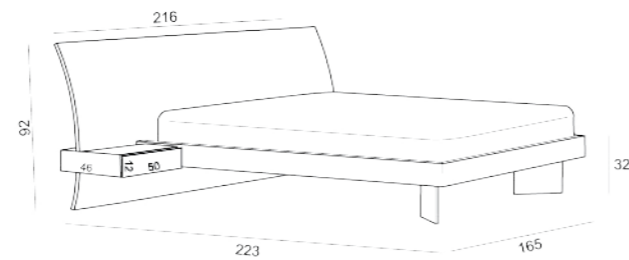
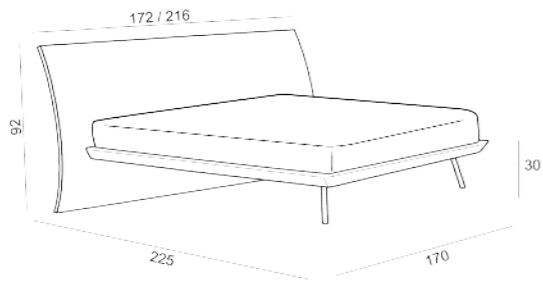
EIKON



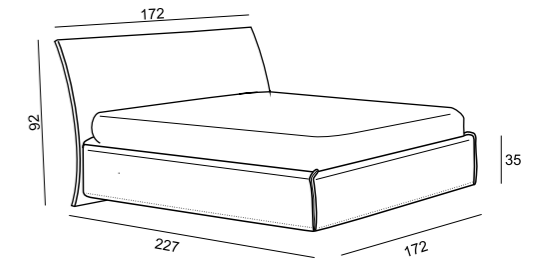
EIKON PLUS



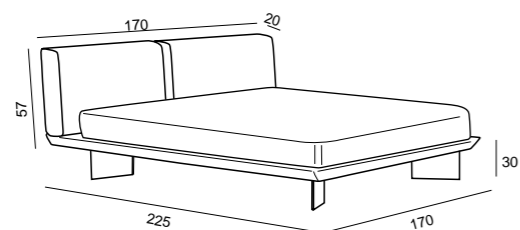
MY LOVE



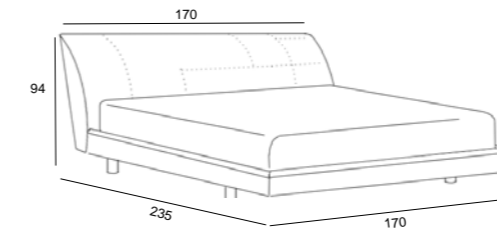
MY LOVE TWO



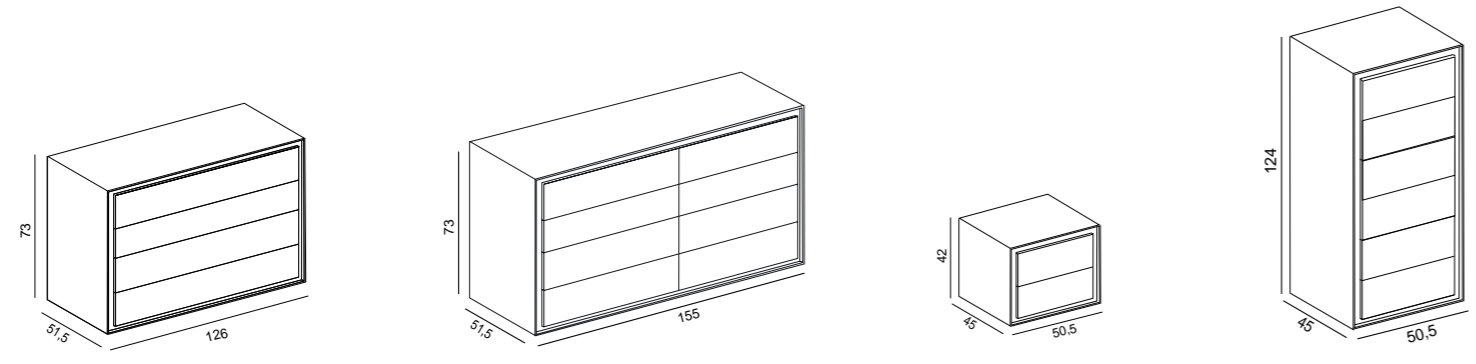
OPLA'



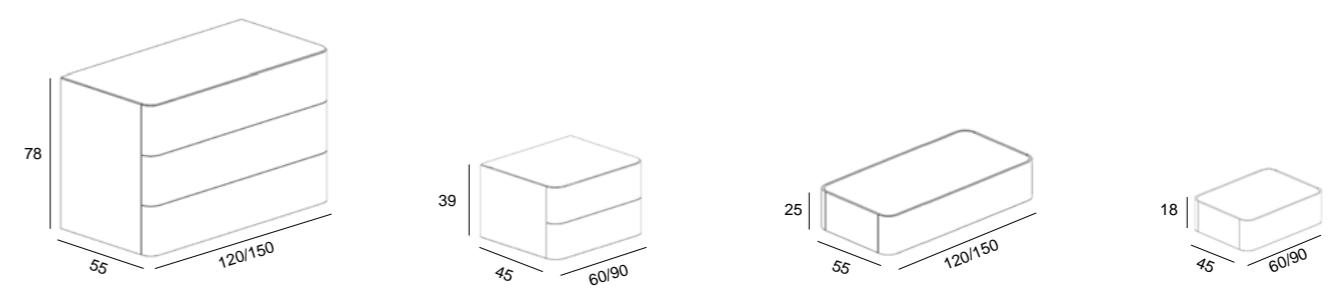
PRESTIGE



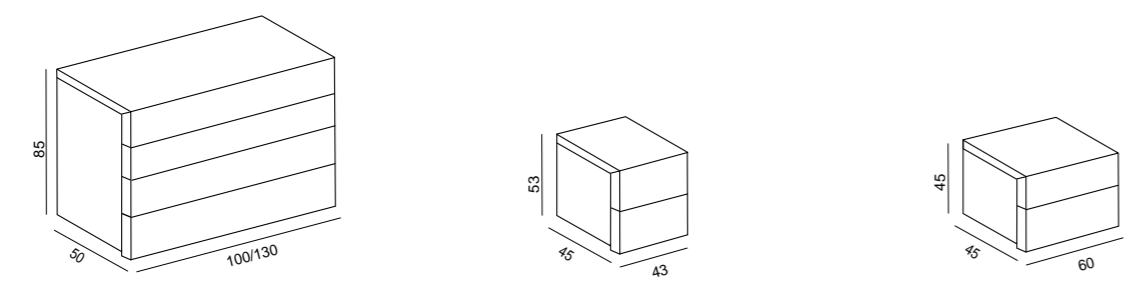
555



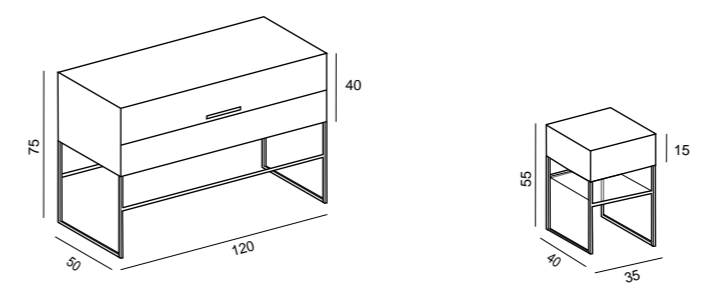
ELITE



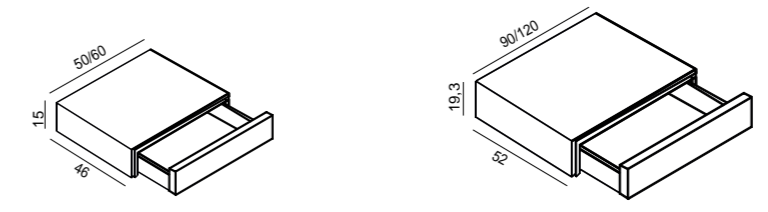
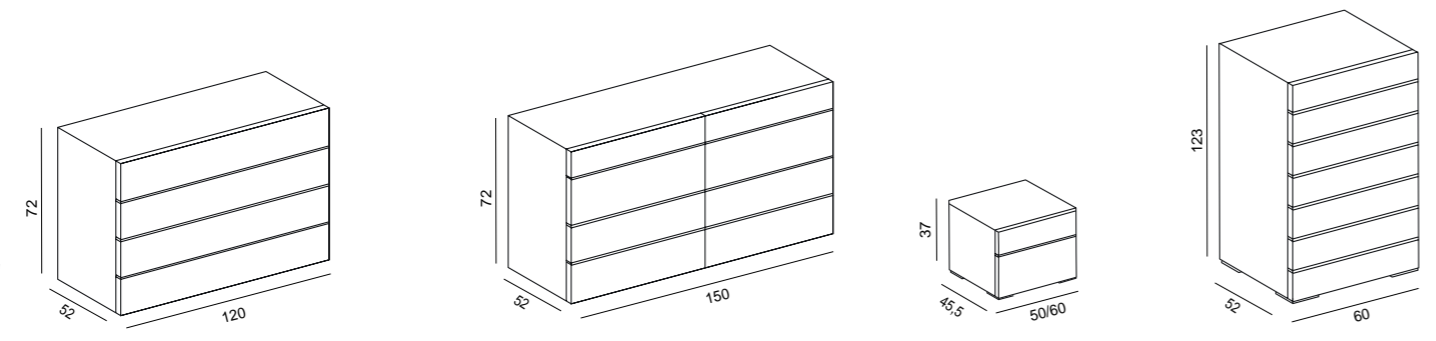
LINE



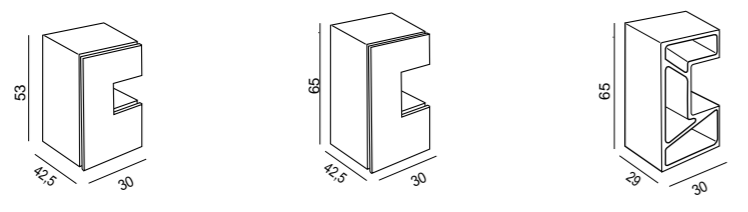
STILL



MY LOVE



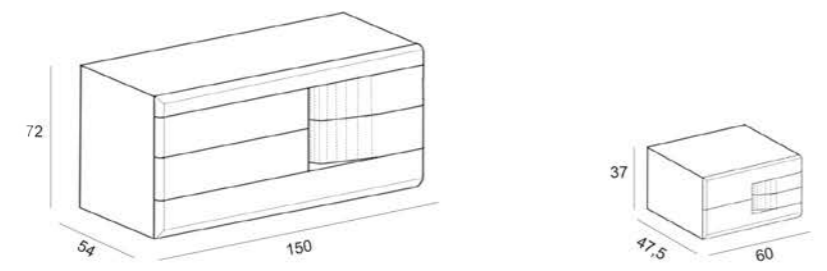
SPACE



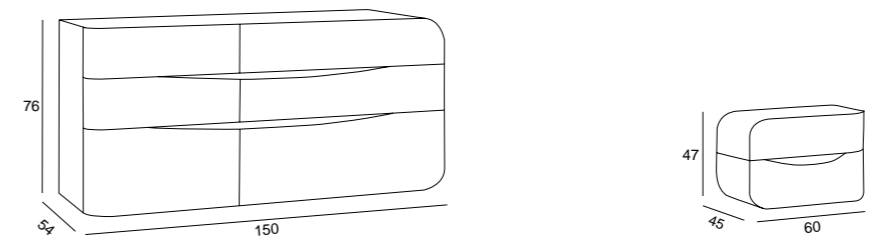
LETTERE
E NUMERI



PRESTIGE



EIKON



bianco

mini bianco

beige ardenne

latte

beige chenise

fango

rosa viola

grigio alpaca

sahara beige

grigio medio

grigio chiaro

grigio londra

grigio grafite

bruno vulcano

sarmiento

nero

viola giglio

viola tramonto

blu tenebre

orchidea

blu giungla

blu acciaio

azzurro pervinca

rosa plumbeo

lilla erika

rosso prugna

rosso tango

arancio canyon

rosso 31

giallo canarie

giallo polenta

verde prussia

voltan